

## LA TECHNOLOGIE DE ZOOMLION AVEC INGÉNIOSITÉ ET SOIN



### LA PREMIÈRE USINE DE FABRICATION INTELLIGENTE D'EXCAVATRICES AU MONDE

Le parc d'engins de terrassement ZOOMLION Smart City est une usine d'excavatrices intelligentes et flexibles à la pointe de l'industrie. D'une plaque d'acier à une excavatrice, grâce à un processus de soudage de haute précision, un processus d'assemblage très fiable, un processus de revêtement de haut niveau et un contrôle de qualité strict, chaque excavatrice est livrée avec une qualité ultime.

**ZOOMLION**

**Zoomlion Heavy Industry Science & Technology Co., Ltd.**

Adresse : N° 361, Route Sud Yinpen, Changsha, Province du Hunan,  
République populaire de Chine 410013

Email: [earthmoving@zoomlion.com](mailto:earthmoving@zoomlion.com)

Copyright © 2024 Zoomlion. Tous droits réservés. La reproduction et la copie de toute partie du contenu ne sont pas autorisées à quelque fin que ce soit sans l'accord de Zoomlion. Remarque : Les matériaux et les spécifications peuvent être modifiés sans préavis. Les machines présentées dans les photos peuvent inclure des équipements supplémentaires.



# EXCAVATRICE HYDRAULIQUE SUR CHENILLES DE 3,5 TONNAGE ZOOMLION

ZE36GU



**ZOOMLION**

# ZOOMLION MINI-EXCAVATRICE

**ZE36GU**

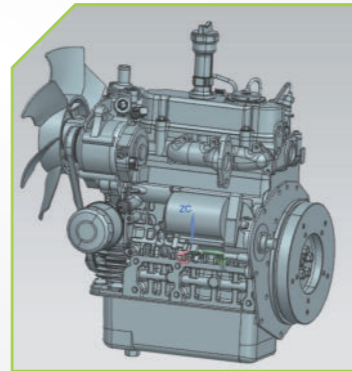
Puissance du moteur :  
18,2 kW@2200 tr/min

Poids en service :  
3690 kg (Canopée)  
3790 kg (Cabine)

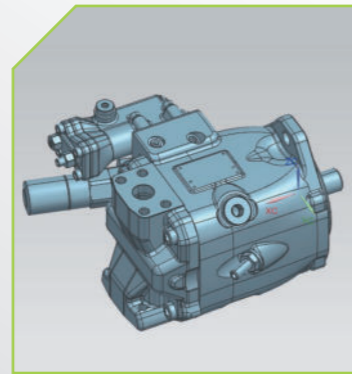
Capacité du godet :  
0.1 m<sup>3</sup>



# ZOOMLION MINI-EXCAVATRICE



**MOTEUR DE MARQUE RÉPUTÉE**  
Moteur de marque réputée avec système de combustion à trois vortex (E-TVCS) ; Régulation mécanique de la vitesse ; Puissance élevée, réserve de puissance suffisante, économie de carburant.



**LA NOUVELLE GÉNÉRATION DE POMPES PRINCIPALES ZOOMLION**  
The 45cc large-displacement main pump is combined with the large-torque, high-power reserve engine to achieve low fuel consumption and high work efficiency



## PIVOTEMENT QUEUE ZÉRO



Cette ZE35 est une pelle compacte. La tourelle en rotation ne dépasse pas la largeur du train de chaîne.

Cette conception lui permet de travailler en zone urbaine, aussi bien pour du terrassement, VRD, ....

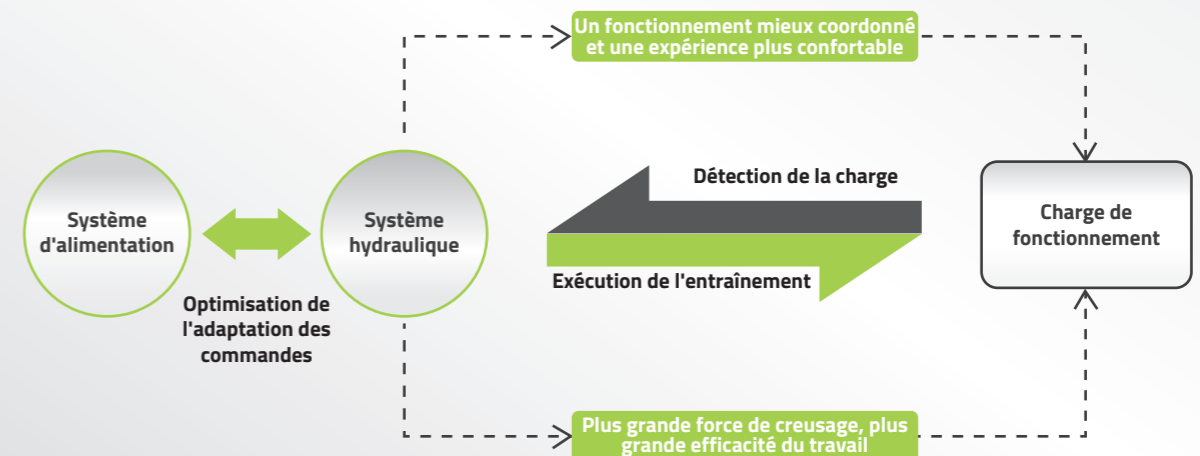


### ZE36GU POLYVALENT

Polyvalente, la ZE35 possède des arguments de taille qui répondront aux exigences de vos clients. Alliance de puissance et fluidité, cette dernière est dotée de 3 lignes hydrauliques (ligne BRH, ligne attache rapide, une ligne autre ligne auxiliaire), de clapet de levage, ainsi qu'une expérience de conduite agréable et souple avec des joysticks proportionnels.

### Régulation hydraulique Load Sensing (LS)

Le système LS permet d'adapter la puissance à la demande de l'opérateur. Cela permet une combinaison de mouvement fluide tout en limitant la consommation.



### CONCEPTION RÉFLÉCHIE

Une marche est installée pour permettre au conducteur d'accéder facilement à la cabine.



### CONCEPTION DE GRAND ESPACE

Il dispose d'un grand espace pour les jambes, ce qui évite l'opération d'être limitée par l'espace. L'entrée est également de grande taille pour que les conducteurs puissent entrer et sortir facilement. L'espace n'est pas mini dans cette mini-pelle.



### CONCEPTION RÉDUISANT LA FATIGUE

L'accoureur adopte une conception de réglage progressif. La hauteur peut être réglée comme on le souhaite. Tous les besoins des conducteurs seront satisfaits.



### PANNEAU DE COMMANDE

Le tableau de bord à cristaux liquides permet d'effectuer des contrôles clés. Le panneau de commande convivial est non seulement riche en technologie, mais il conserve également la sensation de toucher des touches physiques. La barre de menu à droite vous permet d'afficher des informations clés telles que le régime moteur, la température du liquide de refroidissement et le niveau de carburant.



**SYSTÈME DE CLIMATISATION DÉVELOPPÉ PAR L'ENTREPRISE**

Une version CLIMATISEE est disponible, non standard sur cette 2.7 tonnes. Il est question d'un développement unique de ZOOMLION, faisant de ce système de climatisation, mais aussi de chauffage, telle une pompe à chaleur, un atout certain pour le confort de l'opérateur.



**JOYSTICK ÉLECTRIQUE DE DOSAGE POUR UNE MACHINE À HAUTE CONFIGURATION**

Les joysticks proportionnels sont installés en série dans la configuration standard de cette pelle. Ceci accroît la maniabilité et le confort de conduite pour l'opérateur. Un gain non négligeable pour une conduite plus souple et agréable.



1. Tension de la batterie	2. Heures de travail
3. Température de l'huile hydraulique	4. Niveau de carburant
5. Avertissement de défaut	6. Éclairage
7. Commutation haute et basse vitesse	8. Barre de menu
9. Menu d'exploitation	10. Alarme

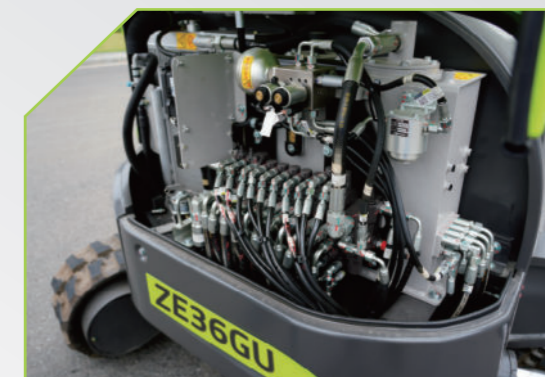


### HAUTE FIABILITÉ

Cette ZZE35 outre ses avantages pour un opérateur, elle présente également des standards hydrauliques dignes des références européennes pour les techniciens. Le passage des flexibles sur le pied de flèche, permet une accessibilité à la prise de pression, ou bien même pour l'ajout de capteur, lors de l'utilisation de certains équipements hydrauliques.



La lame de pelle est un standard sur ce segment. L'épaisseur de cette dernière en fait un outil versatile robuste, protégeant par la même tous les composants hydrauliques et mécaniques sous cabine.



### INSPECTION OUVERTE

Cette 2.7 tonnes remportera les suffrages des opérateurs et techniciens, qui apprécieront la facilité d'accès au réservoir d'huile hydraulique, liquide de refroidissement, et au coup batterie.



### MAINTENANCE A ACCES SIMPLIFIE

Une poignée souple permet l'ouverture sur l'ensemble des composants et pièces telles les filtres, dans un espace extrêmement bien pensé et simplifié, offrant la garantie aux techniciens de changer sans moindre mal les pièces nécessaires. Un gain de temps, un gain d'argent.

## ZE36GU

### DIMENSIONS

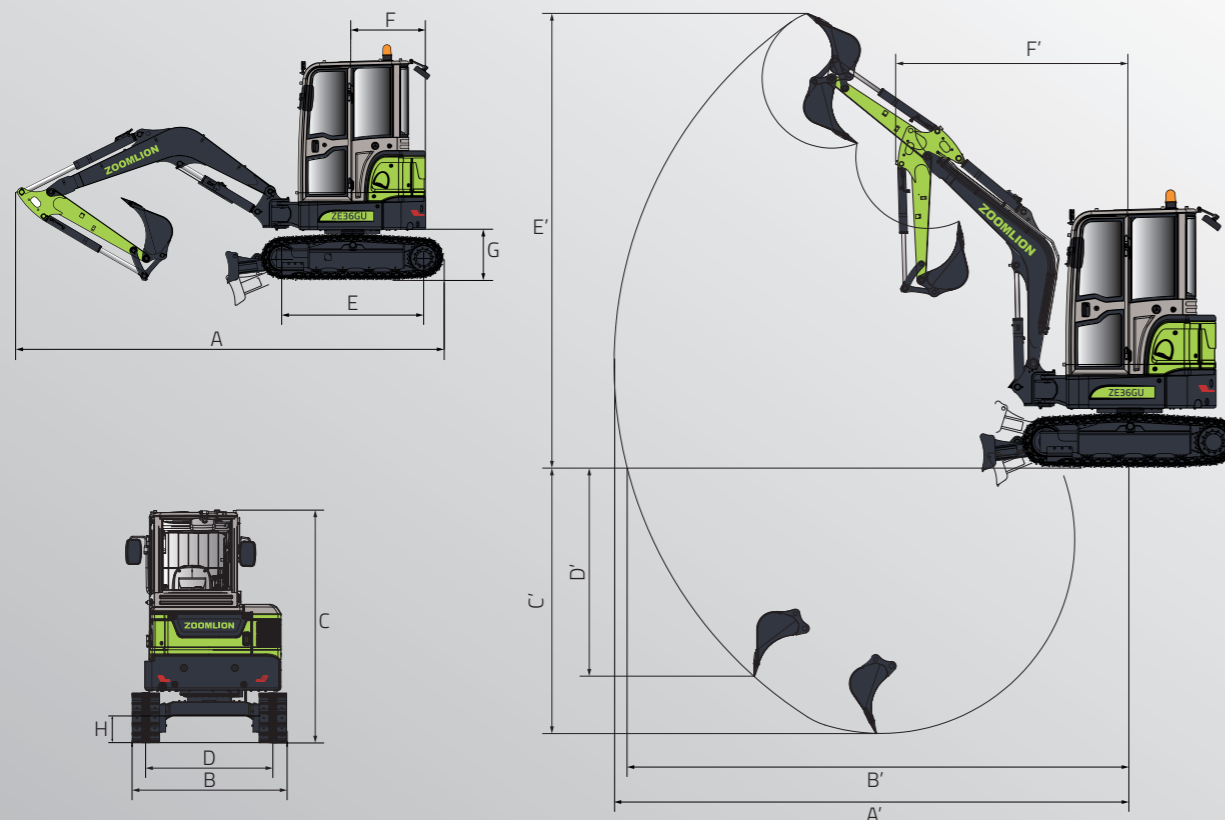
Longueur totale A	4960 mm
Largeur totale B	1700 mm
Hauteur totale C	2530 mm
Écartement des voies global D	1400 mm
Longueur de la voie au sol E	1640 mm
Rayon de pivotement de la queue F	850 mm
Garde au sol du contrepoids G	570 mm
Garde au sol minimal H	285 mm

### PARAMÈTRES DE PERFORMANCE

Poids en service	3790 kg (Cabine)/ 3690 kg (Canopée)
Capacité standard du godet	0,1 m <sup>3</sup>
Puissance nominale	18,2 kW@2200 tr/min
Vitesse de déplacement (haute/basse)	4,2/2,3 km/h
Vitesse de pivotement	9 t/min

### PORTÉE DE TRAVAIL (mm)

Portée de creusement maximale A'	5525 mm
Portée de creusement maximale au niveau du sol B'	5410 mm
Profondeur de creusement maximale C'	3005 mm
Profondeur de creusement verticale maximale D'	2125 mm
Hauteur de creusement maximale E'	4860 mm
Rayon minimal de pivotement avant F'	2450 mm



## ZE36GU

### SYSTÈME HYDRAULIQUE

Pompe principale	Cylindrée maximale : 91 L/min
Circuit d'huile de travail	25 MPa
Circuit d'huile de pivotement	20 MPa
Circuit d'huile de déplacement	25 MPa
Circuit d'huile pilote	3,5 MPa

### DONNÉES TECHNIQUES DE BASE

Force de creusement du godet (ISO)	31,5 kN
Force de creusement du bras (ISO)	19,5 kN
Traction maximale de la tige	33,6 kN
Longueur de la flèche	2540 mm
Longueur du bras	1350 mm

### NIVEAU DE REMPLISSAGE POUR LA MAINTENANCE

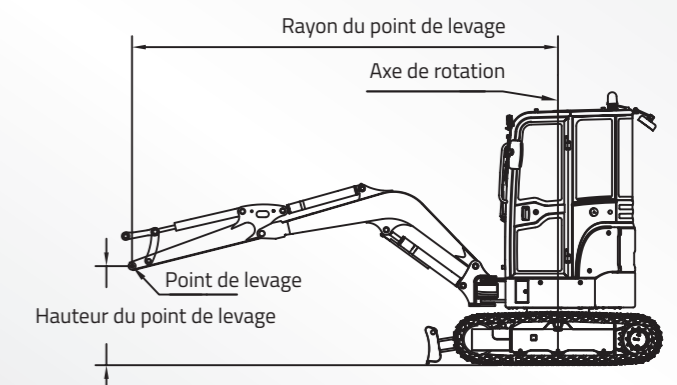
Capacité du réservoir de carburant	50 L
Liquide de refroidissement du moteur	5,6 L
Huile moteur	5,1 L
Dispositif de déplacement (de chaque côté)	0,7 L
Système hydraulique	50 L
Réservoir hydraulique	30 L

## CAPACITÉ DE LEVAGE

HAUTEUR DU POINT DE LEVAGE	Rayon du point de levage (2 m)		Rayon du point de levage (3 m)		Rayon du point de levage (4 m)		Rayon du point de levage (MAX)	
	sur le front (kg)	sur le côté (kg)	sur le front (kg)	sur le côté (kg)	sur le front (kg)	sur le côté (kg)	sur le front (kg)	sur le côté (kg)
4,0 m							690*	690
3,0 m					635*	594	660*	540
2,0 m			852*	852	693*	583	668*	454
1,5 m			1037*	897	754*	573	677*	434
1,0 m			1212*	871	814*	563	689*	426
0,5 m			1332*	851	865*	553	704*	429
0 m			1386*	840	893*	547	718*	441
-1,0 m	2323*	1632	1312*	836	825*	546	742*	514

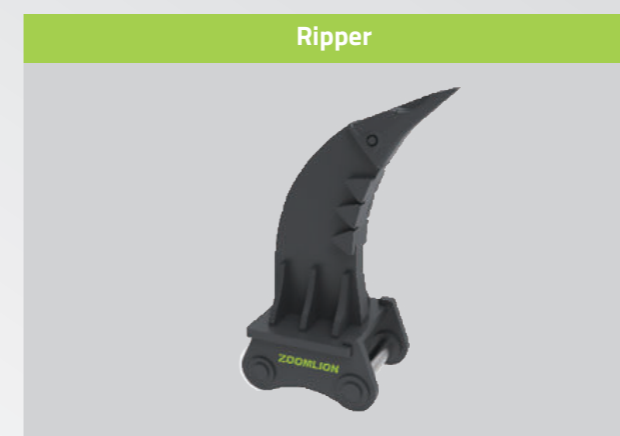
#### Remarques :

- La charge avec \* est limitée par la capacité hydraulique et basée sur ISO10567. Les charges nominales ne dépassent pas 87 % de la capacité hydraulique.
- La charge sans \* est limitée par la charge de basculement et basée sur ISO10567. Les charges nominales ne dépassent pas 75 % de la capacité de basculement.
- Le godet de l'excavatrice, le crochet, l'élingue et les autres accessoires de levage ne sont pas inclus dans ce tableau.



SYSTÈME	ÉLÉMENT DE CONFIGURATION	ZE36GU
Groupe motopropulseur	Moteur	● Kubota
	Émissions du moteur	EuroV/T4F
	Puissance kW/tr/min	18.2/2200
Système hydraulique	Filtre à air	●
	Vanne antidéflagrante de la flèche	●
	Vanne antidéflagrante du bras	●
	Ligne hydraulique Brise roche (commutable dans un sens ou dans l'autre)	●
	Ligne hydraulique petit débit	●
	Ligne auxiliaire attache rapide vannes hydrauliques	●
Cabine	Canopy	○
	Cabine	●
	FOPS	●
	ROPS	●
	Extincteur d'incendie	●
Structure inférieure	Joystick multifonctionnel	●
	Chenilles en acier à deux barres	○
	Piste en caoutchouc	●
	Bloc de chenilles en caoutchouc	● 300mm
	Galet porteur, simple face	● Galet porteur simple
	Galet de roulement, simple face	● 4
Équipement de travail	Amortissement du rail inférieur, un seul côté	○ Garde-corps simple
	Lame de pelle – Dozer blade	●
	Longueur standard de la flèche	● 2540mm
	Longueur standard du bras	● 1350mm
	Balancier court pour manutention	○ 1350mm
Godet	Configuration standard	● Godet renforcé 0,1 m <sup>3</sup>
	Partie optionnelle 1	○ Godet étroit de 300 mm
	Partie optionnelle 2	○ Godet plat de 1200 mm de large
Système électrique	Alarme sonore et visuelle	●
	Lampes de travail LED (avant)	● 2
	Lampes de travail LED (arrière)	○ 1
	Interrupteur d'arrêt d'urgence	●
	Port d'alimentation 12V	●
	Lampe de travail de la flèche	● 1
Accessoires	GPS	●
	Radio AM/FM AM/FM	●
	Diamètre recommandé de la tige de forage du brise-roche 1	53 mm
	Brise roche	○
	Raccord rapide hydraulique	○
	Ripper	○
	Godet de curage inclinable	○
	Tarière (avec trépan de 300 mm)	○
Tige d'extension de la tarière	○ 600mm	
Autres	Mèche de tarière 450mm	○
	Pouce Hydraulique	○
	Contrepoids additionnel	○
	Rétroiseur de la cabine	○ 1 (Canopy)/● 3 (Cabine)

● STANDARD ○ ENOPTION



**LA VISION  
CRÉE  
L'AVENIR**

