

TECHNOLOGIE DU ZOOMLION AVEC INGÉNIOSITÉ ET SOIN



La principale base de fabrication intelligente des machines minières au monde

Le parc de machines minières Zoomlion est situé dans le corridor de fabrication est de Changsha, couvrant une superficie de 240 000 mètres carrés, avec des lignes de production intelligentes et flexibles de machines minières de premier plan dans l'industrie.

Les catégories de production couvrent l'ensemble du processus des mines à ciel ouvert, y compris les équipements de forage, d'excavation, de transport et de traitement des minéraux, avec des normes élevées de traitement, de technologie d'assemblage et un contrôle de qualité strict, chaque machine livrée avec une qualité ultime.

ZOOMLION

Zoomlion Heavy Industry Science & Technology Co., Ltd.

Adresse : N°361, Route Sud Yinpen, Changsha, Province du Hunan,
République populaire de Chine 410013

Email: earthmoving@zoomlion.com

Copyright © 2025 Zoomlion. Tous droits réservés. La reproduction et la copie de toute partie du contenu ne sont pas autorisées à quelque fin que ce soit sans l'accord de Zoomlion. Remarque : Les matériaux et les spécifications peuvent être modifiés sans préavis. Les machines présentées dans les photos peuvent inclure des équipements supplémentaires.



PELLE HYDRAULIQUE SUR CHENILLES ZOOMLION 5,5 TONNES

ZE55GU



ZOOMLION

LA VISION CRÉE L'AVENIR

Puissance du moteur :
35 kW @ 2 200 tr/min

Poids opérationnel :
5800 kg

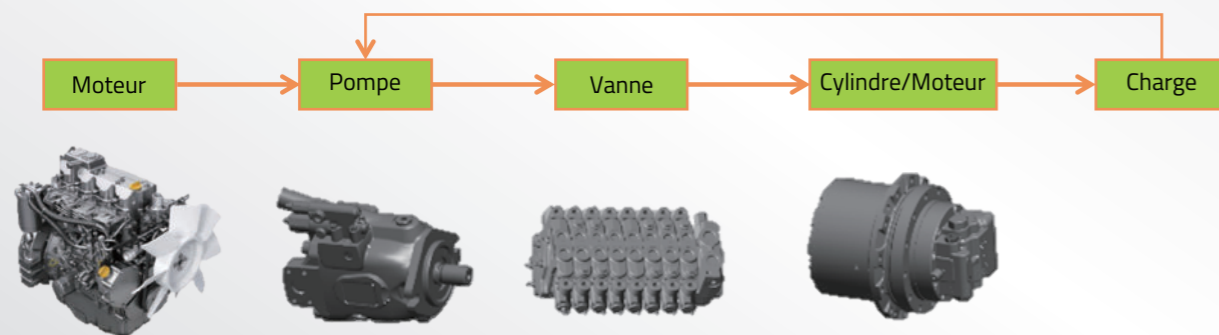
Capacité de godet standard :
0.16 m³



CONTRÔLE PRÉCIS

Système de détection de charge personnalisé + pompe à commande électronique

Les performances de manipulation parfaites sont obtenues grâce à la technologie de distribution de flux indépendante de la charge. L'action est plus précise, l'opération est plus flexible et la réponse est plus rapide.



Économie de carburant

Améliorer l'efficacité de l'opérateur et la maniabilité en changeant automatiquement de vitesse en fonction de la charge dans diverses conditions de travail. Lors des opérations de conduite d'évitement, en fonction de la pression de charge, la commutation automatique vers le mode de faible vitesse (grand déplacement, couple élevé) permet d'offrir de puissantes performances de conduite. Lors de la conduite en ligne droite ou en montée, le passage en mode haute vitesse (petit déplacement, faible couple) permet de se déplacer rapidement vers le site de travail sans changer de vitesses.



La capacité du godet est augmentée, et la capacité d'excavation/chargement est améliorée ; Capacité de creusage améliorée, travail plus puissant ; Moteur haute puissance, forte puissance, couple de sortie élevé, et efficacité de travail améliorée ;

Composants clés plus fiables

Les pièces hydrauliques clés sont de marques de renommée internationale, ce qui garantit la grande fiabilité du système hydraulique.



Efficace

Grâce à la fonction de réponse d'ajustement intelligente de la pompe de commande électronique et de la vanne hydraulique, la vitesse de travail de chaque actionneur est améliorée, ce qui permet d'améliorer l'efficacité de travail de l'ensemble de la machine.



Flexible et efficace

La flèche peut utiliser le cylindre de déviation pour réaliser la déviation de la flèche vers la gauche et la droite, permettant ainsi une opération flexible sur le mur, sans se soucier de la construction à côté de l'obstacle.



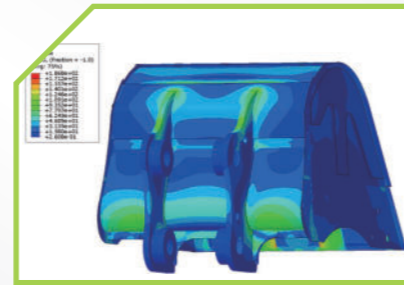
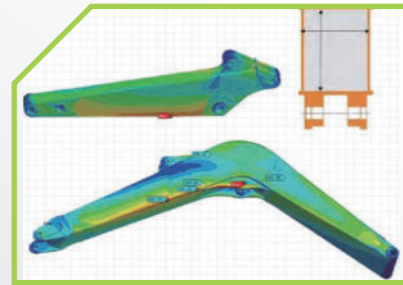
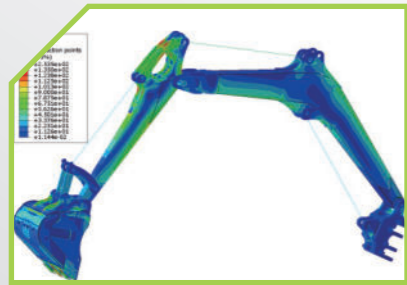
L'un des points forts du ZE55GU est la courte rotation de la queue. La rotation de la queue dépasse seulement de 85 mm la voie, ce qui permet de l'utiliser dans des conditions étroites pour éviter les rayures ou collisions avec l'environnement avoisinant dues à la rotation de la queue. Cette conception signifie qu'il peut travailler dans des espaces restreints et sur des routes fréquentées, sans être limité par l'espace.

FIABLE ET DURABLE

Plus de rouleaux de chenilles



Le nombre de roues de support unilatérales est de 5, et chaque roue de support a une charge plus faible et une fiabilité plus élevée. Lorsqu'une roue de support unique tombe en panne, l'impact sur la stabilité de conduite est moindre et la chenille est moins susceptible de dérailler. La stabilité de l'ensemble de la machine est améliorée.



Conception améliorée des pièces structurales

La flèche et le bras sont formés en une seule pièce avec une grande section transversale. Les positions clés de la flèche, du bras, du châssis supérieur et du châssis inférieur sont spécialement renforcées pour une capacité portante plus élevée afin de travailler dans diverses conditions difficiles.



Conception innovante des rouleaux porte-chenilles

Le rouleau porte-chenilles est remplacé par un rouleau de chenilles. Il est plus solide et plus durable, étant fixé aux deux extrémités.

ENTRETIEN FACILE

Conception entièrement ouverte du capot arrière + portes latérales

L'espace d'entretien est grand grâce à la conception entièrement ouverte du capot arrière et des portes latérales. Les endroits pour l'inspection et l'entretien sont visibles en un coup d'œil, rendant l'entretien plus pratique.

Conception de l'entretien « tout-en-un »

Tous les travaux d'entretien peuvent être facilement effectués au sol, ce qui réduit le temps d'entretien. Le coût d'entretien est faible grâce à des pièces d'entretien améliorées.



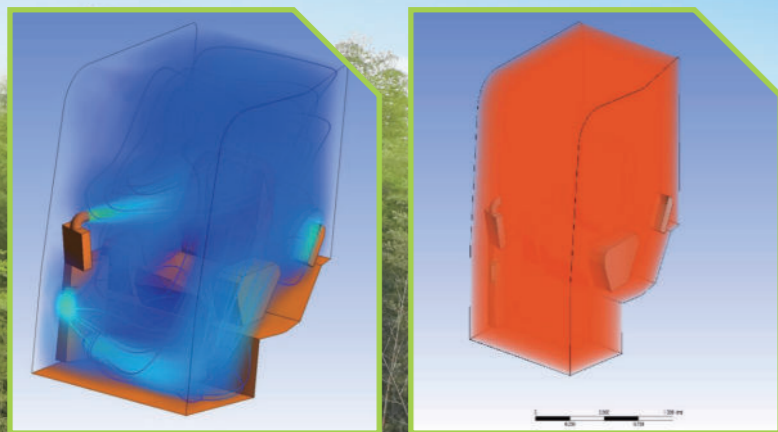
Filtre à air



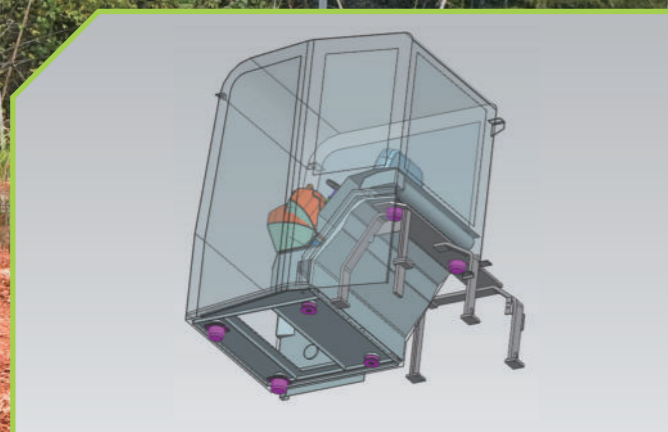
Filtre



PLUS CONFORTABLE



Nouvelle conception du conduit d'air, 8 sorties d'air, plage de réglage des sorties d'air, champ de circulation d'air à 360° autour du conducteur, bon effet de refroidissement. Le compresseur à grand déplacement, avec 46% de capacité de refroidissement en plus par rapport à la concurrence, entre dans la cabine et offre une sensation de fraîcheur comme lors d'une journée d'automne.



Sous la cabine, ajout d'un support de plancher intégré, à l'avant et à l'arrière ; absorption des chocs à huile de silicone, au centre ; absorption des chocs en caoutchouc (support auxiliaire). La précision d'installation est supérieure à celle des plaques de base segmentées classiques, mais l'effet d'amortissement est meilleur.



Cabine spacieuse/riche en fonctionnalités + conduit d'air de conception nouvelle, compresseur à grand déplacement + absorption globale des chocs dans la cabine + siège à suspension



Caméra de recul

La caméra de recul est en option. La vue arrière est clairement affichée sur le moniteur, ce qui rend l'opération de déplacement plus sûre.



Écran LCD de 5,7 pouces

Nouveau système d'exploitation interactif homme-machine ; beaucoup de fonctions ; simple et facile à utiliser.



Boutons en silicone intégrés

Les boutons en silicone et les molettes de navigation sont positionnés de manière centralisée, ce qui rend l'opération plus confortable.

POLYVALENT

En plus du godet standard de 0,16 m³, des coupleurs rapides hydrauliques, des coupleurs rapides inclinables et d'autres accessoires sont disponibles en option pour permettre à la machine d'être utilisée dans diverses applications.

Godet renforcé de 0,16 m³



Brise-roche



Coupleur rapide hydraulique



Coupleur rapide inclinable



Veuillez contacter ZOOMLION pour plus d'accessoires disponibles.

SERVICE CLIENTÈLE



Le slogan de Zoomlion est « La vision crée l'avenir ». Ce n'est pas qu'un simple slogan, mais une détermination inébranlable à dépasser les attentes de nos clients. Zoomlion a toujours défendu cette croyance et tente de la mettre en œuvre dans tout ce que nous faisons pour nos clients. Le service que nous offrons à nos clients consiste à penser à ce qu'ils pensent et à se soucier de ce dont ils se soucient.

Zoomlion promet qu'une fois que vous nous choisissez, nous sommes prêts à répondre immédiatement et à fournir une solution à tout moment et en tout lieu.

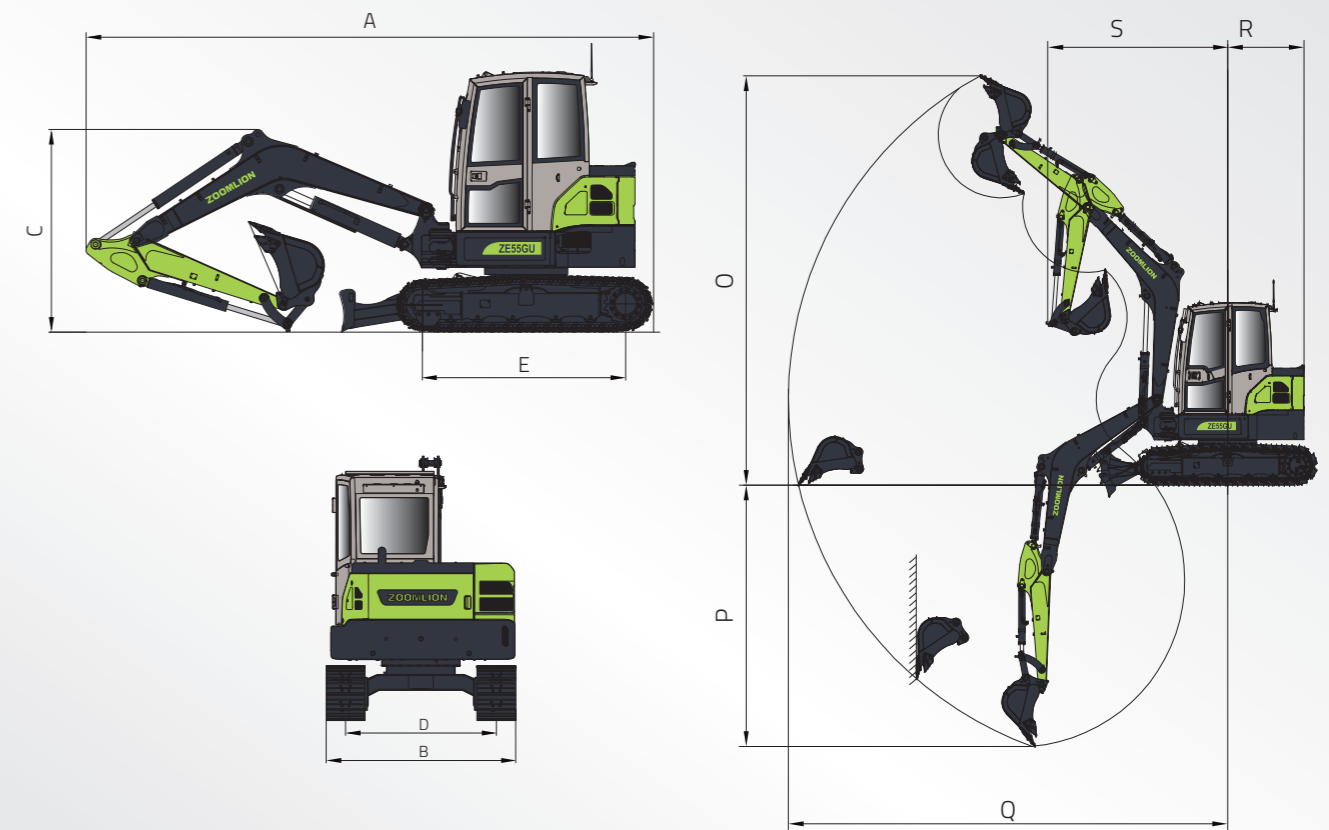
Divers contenus de service, des équipes de service professionnelles, des réseaux de service mondiaux et un support technique systématique sont à la disposition de Zoomlion pour répondre efficacement et fournir une solution à votre demande, où que vous soyez dans le monde et à n'importe quelle heure.



SPÉCIFICATIONS TECHNIQUES

ZE55GU	
MOTEUR	
Marque	Kubota
Modèle	V2607
Puissance nominale	35kW@2200rpm
Normes d'émission	EU Stage V
Déplacement	2.615 L
CAPACITÉS DE REMPLISSAGE DE SERVICE	
Pompe principale	Pompes à pistons à déplacement variable à plaque oscillante Débit maximal : 154,8 L / min
Pression maximale - Équipement	24.8 MPa
Pression maximale - Rotation	20.6 MPa
Pression maximale - Déplacement	21 MPa
Pression maximale - Système pilote	3.5 MPa
CHÂSSIS SUPÉRIEUR	
Vitesse maximale de rotation	10 r/min
Couple maximal de rotation	12 kN·m
CHÂSSIS	
Nombre de rouleaux porte-chenilles (chaque côté)	1 (Rouleaux de chenilles supportés des deux côtés)
Nombre de rouleaux de chenilles (chaque côté)	5
Nombre de protège-chenilles (chaque côté)	1
Vitesse de déplacement (élevée)	4 km/h
Vitesse de déplacement (faible)	2.2 km/h
Tirage maximal de la barre de traction	48 Kn
Capacité de montée	70%
CAPACITÉS DE REMPLISSAGE DE SERVICE	
Réservoir de carburant	68 L
Liquide de refroidissement du moteur	9 L
Huile moteur	10.2 L
Transmission finale (de chaque côté)	1.3 L
Système hydraulique	85 L
Réservoir hydraulique	52 L
ÉQUIPEMENT DE TRAVAIL	
Longueur de la flèche	2850 mm
Longueur du bras	1570 mm
Force de creusage du godet	44 kN
Force de creusage du bras	28 kN

ZE55GU	
DIMENSIONS GÉNÉRALES	
A Longueur totale	5550mm
B Largeur totale	1960mm
C Hauteur totale	2550mm
D Écartement des chenilles	1560mm
E Longueur des chenilles au sol	1990mm
PLAGE DE TRAVAIL	
O Hauteur de creusement maximale	5560mm
P Profondeur de creusement maximale	3670mm
Q Portée de creusement maximale	6135mm
R Rayon de rotation de la queue	1065mm
S Rayon minimal de rotation avant	2500mm

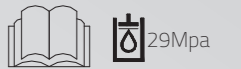


CARACTÉRISTIQUES STANDARD & OPTIONNELLES

Catégorie	Caractéristiques	ZE55GU
Système de transmission	Filtre à air	●
Système hydraulique	Vanne anti-explosion de la flèche	●
	Vanne antidéflagrante à bâton	●
	Commutation du mode de commande ISO/SAE (Commutation entre main gauche et main droite)	○
	Rupture d'un pipeline (unidirectionnel/bidirectionnel)	●
	Pipeline d'accessoires	○
Cabine	Pipeline multi-outils (pipeline pour cisaille hydraulique)	○
	Pipeline à changement rapide	○
	ROPS	●
	Extincteur	●
	Siège à Suspension Mécanique	●
	Siège à Suspension Pneumatique	○
	Climatiseur	●
	Pare-soleil	○
	Poignée ordinaire	●
	Contrôleur multifonctionnel	○
Structure inférieure	Chenilles en caoutchouc	○
	Bloc de chenilles en caoutchouc	○400mm
Godet	Chenilles de 400 mm	●
	Godet standard	●0.16m ³
Système électrique	Alarme sonore et visuelle	●
	Interrupteur d'arrêt d'urgence	●
	Interrupteur d'arrêt d'urgence (à l'extérieur de la cabine)	○
	Interface d'alimentation 12V	●
	Caméra de recul	●
	Éclairage du toit avant de la cabine du conducteur	●2
	Éclairage du toit arrière de la cabine du conducteur	○1
	Éclairage de travail de la flèche	●1
	Pompe de remplissage de carburant	○
	GPS	●
Radio AM/FM	●	
Accessoires	Diamètre recommandé de la tige de forage pour marteau hydraulique 1	68mm
	Marteau hydraulique triangulaire	○
	Connecteur de changement rapide hydraulique (double sécurité) (Le pipeline de changement rapide doit être sélectionné)	○
	Connecteur de changement rapide inclinable	○
Autres	Contrepoids secondaire	○
	Rétroiseur de cabine du conducteur	●3

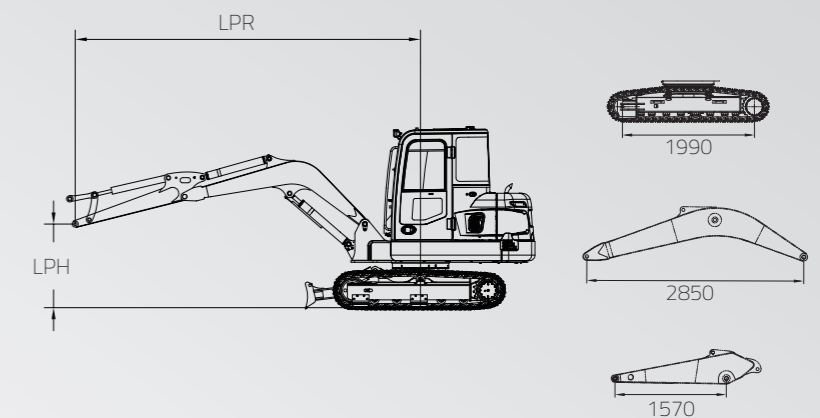
● Standard ○ Optionnel

CAPACITÉ DE LEVAGE



N'essayez pas de soulever ou de maintenir une charge supérieure à ces valeurs nominales au rayon et à la hauteur spécifiés pour le point de levage.

Le point de levage est situé sur la ligne centrale du pivot du godet sur le bras.



LPH	Capacité de levage nominale (kg)									
	LPR									
	1.5m		2m		3m		4m		Max	
m	sur le front	sur le côté	sur le front	sur le côté	sur le front	sur le côté	sur le front	sur le côté	sur le front	sur le côté
3							1130	800	1010	610
2					1700	1150	1300	790	1020	540
1					2330	1070	1500	760	1080	520
0					2400	1030	1590	730	1130	540
-1	2410	2410	2840	1910	2200	1030	1490	700	1130	610
-2	3520	3520	2500	2000	1620	1040				

Les capacités marquées d'un astérisque (*) sont limitées par les capacités hydrauliques. Voir la Remarque 1.

- La masse des élingues et des dispositifs de levage auxiliaires doit être déduite de la charge nominale pour déterminer la charge nette pouvant être levée.
- Les capacités de levage sont basées sur la machine reposant sur une surface de support ferme et uniforme. L'utilisateur doit tenir compte des conditions de travail telles que le sol mou ou inégal.
- L'opérateur doit être entièrement familiarisé avec le manuel de l'opérateur et le manuel de sécurité d'exploitation fournis par le fabricant avant d'utiliser la machine.

- REMARQUE 1 Les capacités de levage indiquées ne dépassent pas 75% des charges minimales de renversement ou 87% des capacités hydrauliques.
- REMARQUE 2 La position la moins stable est la position latérale.
- REMARQUE 3 Les capacités de levage s'appliquent uniquement à la machine telle qu'elle a été fabriquée à l'origine et normalement équipée par le fabricant.
- REMARQUE 4 La masse totale de la machine est de 5800 kg. Cette masse comprend des patins à triple crampon de 400 mm, la flèche de 2,85 m, le bras de 1,57 m, le contrepoids de 582,5 kg, tous les fluides de fonctionnement et un opérateur de 75 kg.
- REMARQUE 5 Les capacités de levage sont conformes à la norme ISO 10567:2007.