

**ZOOMLION**

# CHARIOT TÉLESCOPIQUE ZTH4014/ZTH4018



## Caracteristiques

### Equipement de série

- ▶ Klaxon
- ▶ Avertisseur de recul
- ▶ Gyrophare
- ▶ Contrôle proportionnel électro-hydraulique
- ▶ Arrêt d'urgence
- ▶ Phare de travail
- ▶ Écran couleur 10,1 pouces
- ▶ Mise à niveau automatique des fourches
- ▶ Mise à niveau du châssis par stabilisateurs
- ▶ Inching (sur hydrostatique uniquement)
- ▶ Mise à niveau automatique des fourches
- ▶ Climatisation et chauffage cabine
- ▶ Système RAS
- ▶ RAS : Stabilisation de l'essieu arrière
- ▶ Outil diagnostique défauts
- ▶ Port USB
- ▶ Bluetooth
- ▶ Radio
- ▶ Alimentation auxiliaire de secours
- ▶ Système contrôle ouverture de porte
- ▶ Système de contrôle présence personne sur le siège
- ▶ Projection sur écran à distance

### Option

- ▶ Coupleurs hydraulique à connection rapide
- ▶ Cliquer pour rétracter
- ▶ Ajustement axe XY
- ▶ Mémoire de position
- ▶ Télécommande
- ▶ Kit démarrage température polaire

### Accessoires en option

- ▶ Fourche flottante
- ▶ Godet
- ▶ Fourches à Balles Carrées
- ▶ Pince à Balles filmée
- ▶ Plateforme nacelle orientable
- ▶ Potence avec crochet

## POINTS FORTS

- ▶ Châssis puissant avec d'excellentes performances au niveau conduite et une très bonne capacité tout-terrain
- ▶ 4 roues motrices et orientables, essieux avant et arrière LSD apportant une traction puissante et une capacité à s'extraire des terrains boueux impressionnante !
- ▶ Vérin hydraulique de télescopique dimensionné pour apporter souplesse, force et enveloppe large de travail
- ▶ Ecran interactif de 10.1 pouces avec affichage des informations, alarmes, média, manuel d'utilisation.
- ▶ Divers accessoires peuvent être installés suivant les besoins, fourches flottantes, godets, potence,...



**ACCESS AVEC ZOOMLION GREEN**

Téléphone : 0086(731)-88353692  
E-mail : awp@zoomlion.com

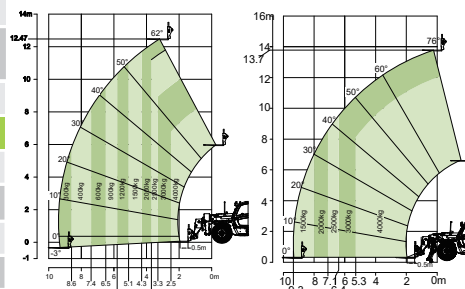
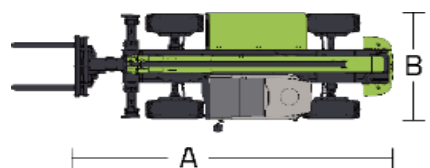
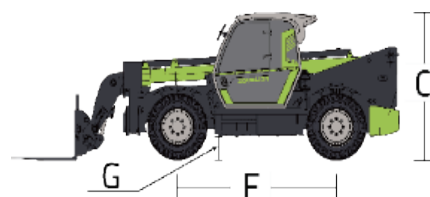
Adresse : 701 Route de Xulong Nan, Nouveau district de Xiangjiang, Changsha, Hunan, Chine  
Site Web : www.zoomlion-access.com

# MAIN SPECS OF TELEHANDLERS

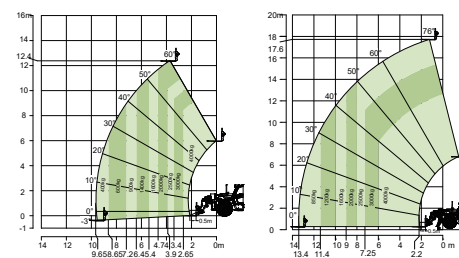
## ZTH4014/ZTH4018

Comply with CE Standard

Métrique	ZTH4014		ZTH4018	
	Métrique	Impérial	Métrique	Impérial
<b>Dimensions</b>				
A Longueur totale	6.31m	20ft 8in	6.48m	21ft 3in
B Largeur totale	2.28m	7ft 6in	2.28m	7ft 6in
C Hauteur totale	2.57m	8ft 5in	2.57m	8ft 5in
F Empattement	3.07m	10ft 1in	3.07m	10ft 1in
G Garde au sol minimale	0.42m	1ft 5in	0.42m	1ft 5in
<b>Performances</b>				
Capacité nominale	4000kg	8818lb	4000kg	8818lb
Hauteur de levage maximale	13.8m	45ft 3in	17.6m	57ft 9in
Capacité de levage à hauteur maximale	3000kg	6614lb	2500kg	5511lb
Portée avant maximale	9.3	30ft 6in	13.13m	43ft 1in
Capacité de levage à portée maximale	1200kg	2646lb	850kg	1873lb
Poids	11800kg	26014lb	12700KG	27998lb
Force de traction maximale	72kN	16186lbf	71kN	15961lbf
Angle de mise à niveau du châssis	±10°		±10°	
Rayon de braquage - extérieur	3.8m	12'6"	3.8m	12'6"
<b>Puissance</b>				
Moteur	Cummins QSF 3.8/Cummins F3.8		Cummins QSF 3.8/Cummins F3.8	
Puissance nominale	73/55kW	98/74HP	73/55kW	98/74HP
Couple Maximal	420/400Nm	310/295lb*ft	420/400Nm	310/295lb*ft
Cylindre	4		4	
Déplacement	3760ml	0.99gal	3760ml	0.99gal
Transmission	Hydrostatique		Hydrostatique	
Vitesse de conduite maximale	30/25km/h	18.64/15.5mph	30/25km/h	18.64/15.5mph
Direction	Roues avant/4WS/Crabe		Roues avant/4WS/Crabe	
<b>Pneu</b>				
Type	400/80R24		400/80R24	
<b>Hydraulique</b>				
Type de pompe	Pompe à piston		Pompe à piston	
Débit hydraulique - pression	135L/min 280bar	35.66gal/min 280bar	150L/min 280bar	39.63gal/min 280ba
<b>Capacité réservoirs</b>				
Capacité du réservoir hydraulique	145L	38.3gal	145L	38.3gal
Capacité du réservoir de carburant	145L	38.3gal	145L	38.3gal
<b>Fourches</b>				
Dimension fourches	1220mm × 122mm × 50mm	4ft × 4.8in × 1.968in	1220mm × 122mm × 50mm	4ft × 4.8in × 1.968in
Fourche à oeil pivotante	126°		126°	
<b>Vitesse de fonctionnement</b>				
Montée/descente du bras	17.5/13s		17/13s	
Extension/rétraction du bras	16.5/15s		17/17s	
Chariot élévateur	5s		5s	
Fourche rétractable	5s		5s	



Abaque de fonctionnement ZTH4014



Abaque de fonctionnement ZTH4018