

# LA TECHNOLOGIE DE ZOOMLION AVEC INGÉNIOSITÉ ET SOIN



## LA PREMIÈRE USINE DE FABRICATION INTELLIGENTE D'EXCAVATRICES AU MONDE

Le parc d'engins de terrassement ZOOMLION Smart City est une usine d'excavatrices intelligentes et flexibles à la pointe de l'industrie. D'une plaque d'acier à une excavatrice, grâce à un processus de soudage de haute précision, un processus d'assemblage très fiable, un processus de revêtement de haut niveau et un contrôle de qualité strict, chaque excavatrice est livrée avec une qualité ultime.



**ZOOMLION**

Zoomlion Heavy Industry Science & Technology Co.,Ltd.

Add: No.361, South Yinsen Road, Changsha, Hunan Province, P.R.China 410013 Email: earthmoving@zoomlion.com  
Copyright© 2024 Zoomlion. All rights reserved. Reproduction and copying of any part of contents is not allowed for any purposes without Zoomlion's approval.  
Note: Materials and specifications are subject to change without notice. Featured machines in photos may include additional equipment.



# CHARGEUSE COMPACTE ZOOMLION ZS030R



**ZOOMLION**



**LA VISION  
CRÉE  
L'AVENIR**



# AVANTAGES DU PRODUIT

# EXCELLENTE PERFORMANCES ET MOTEUR PUISSANT

Le puissant moteur équipé d'une double commande d'accélérateur permet d'allier parfaitement performances et économie.

- Flexible et léger
- Excellente performance
- Sûr et confortable
- Entretien pratique
- Distingué et durable
- Fonctions multiples

Capacité de charge nominale (50%) : 345 kg  
Force d'arrachement du godet : 8,7 kN  
Poids de service : 1293 kg  
Moteur Kubota de 18,2 kW  
Charge de basculement 690 kg

## Accélérateur manuel fixe

Fonctionnement continu avec un régime moteur constant

## Accélérateur dynamique du pédalage

Actions occasionnelles augmentant instantanément le régime du moteur

## Large applicabilité

Conformité aux normes d'émission Euro V et EPA Tier IV, applicable aux exigences réglementaires

**A** Accélérateur dynamique du pédalage

**B** Accélérateur manuel fixe

- Le moteur Kubota de 18,2 kW permet d'effectuer des travaux complexes avec une grande puissance ;
- La commande manuelle de l'accélérateur fixe et la commande dynamique de l'accélérateur au pédalage permettent d'équilibrer les exigences en matière de puissance et d'économie de carburant ;
- Il est conforme aux normes d'émission Euro V et EPA Tier IV



# SYSTÈME DE REFROIDISSEMENT INDÉPENDANT, ÉCONOMIQUE ET ÉCONOME EN ÉNERGIE

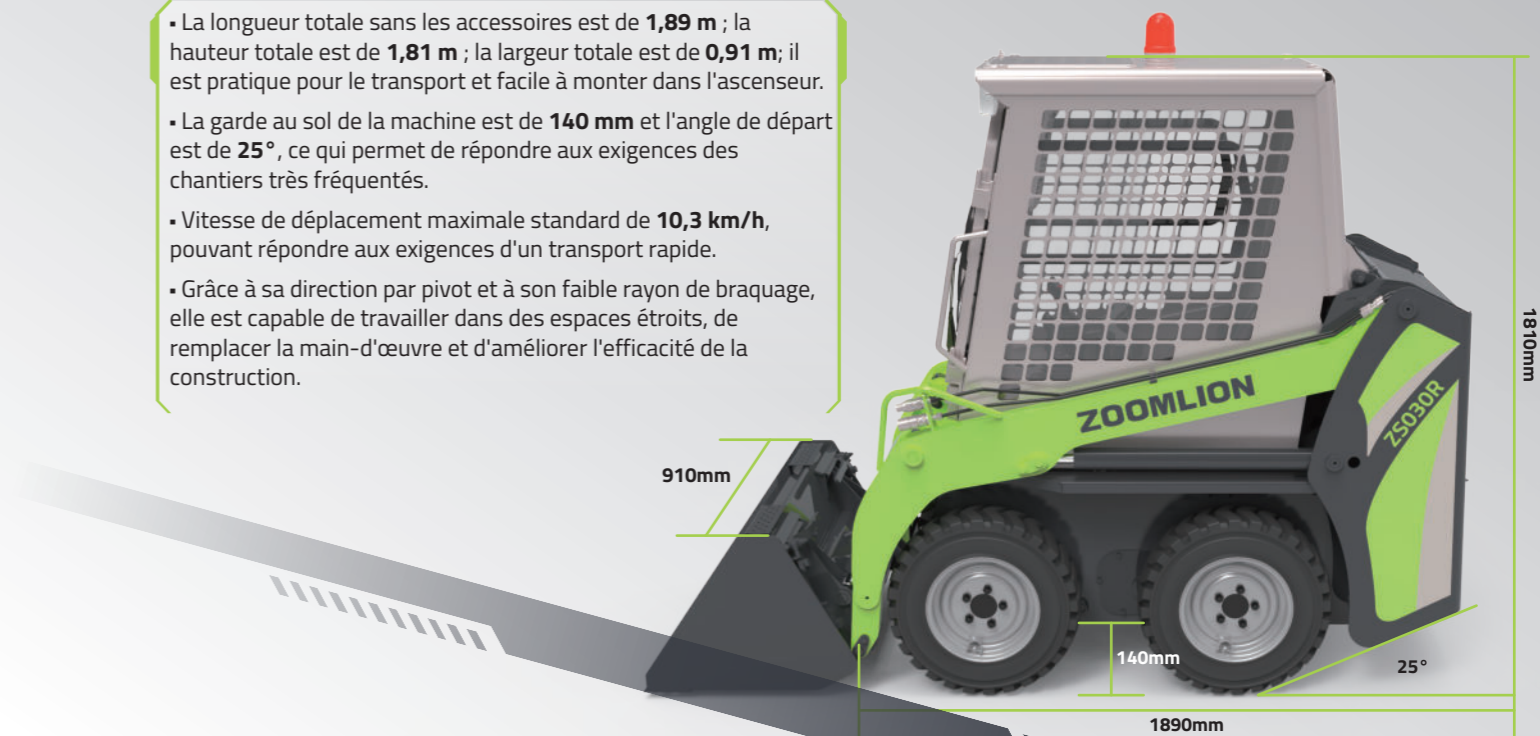
Il adopte une technologie de refroidissement indépendante, ajustant automatiquement la capacité de refroidissement en fonction de la température, ce qui permet d'économiser de l'énergie.



# FLEXIBLE, LIGHT & STRONG PASSABILITY

Premier choix pour la construction dans des espaces étroits

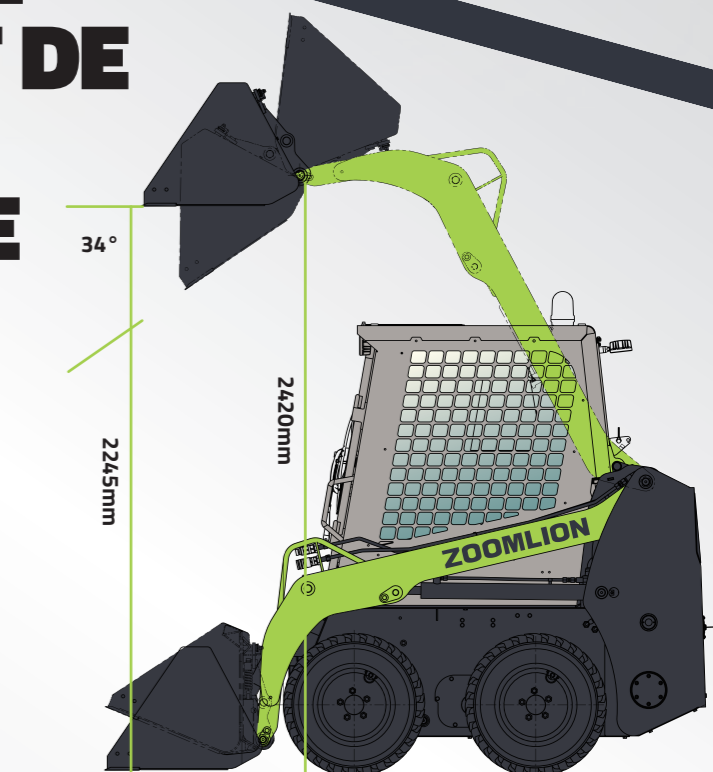
- La longueur totale sans les accessoires est de **1,89 m** ; la hauteur totale est de **1,81 m** ; la largeur totale est de **0,91 m** ; il est pratique pour le transport et facile à monter dans l'ascenseur.
- La garde au sol de la machine est de **140 mm** et l'angle de départ est de **25°**, ce qui permet de répondre aux exigences des chantiers très fréquentés.
- Vitesse de déplacement maximale standard de **10,3 km/h**, pouvant répondre aux exigences d'un transport rapide.
- Grâce à sa direction par pivot et à son faible rayon de braquage, elle est capable de travailler dans des espaces étroits, de remplacer la main-d'œuvre et d'améliorer l'efficacité de la construction.



# UNE CAPACITÉ DE CHARGEMENT ET DE DÉVERSEMENT EXCEPTIONNELLE

Chargez plus, soulevez plus haut et déplacez-vous plus rapidement

- La charge nominale de l'ensemble de la machine (50 %) est de **345 kg**, la charge de basculement est de 690 kg et l'efficacité de chargement de la pelle est plus élevée.
- Hauteur de l'axe d'articulation du godet : **2420 mm** ;
- Hauteur maximale du fond du godet : **2245 mm**, angle de déversement : **34°**, facile à charger et à déverser ;
- Système hydraulique à grand débit : **38L/min**, l'efficacité de l'équipement de travail est améliorée de **18%**, l'efficacité du chargement et du déchargement est améliorée de **24%**



# SÉCURITÉ ET FIABILITÉ

Unique design, ensuring your construction safety

- La conception en creux du bras de travail permet une meilleure vision latérale et une construction plus sûre ;
- Le poids en ordre de marche de 1293 kg permet de réduire au maximum la charge de la dalle de plancher lors de la construction d'un étage.



- Les cylindres de godet et les canalisations sont équipés d'un couvercle de protection pour éviter qu'ils ne soient endommagés.



- Cabine FOPS/ROPS standard avec certification de sécurité, garantissant la sécurité des conducteurs.



# UNE DURABILITÉ REMARQUABLE

Expérience de conduite confortable



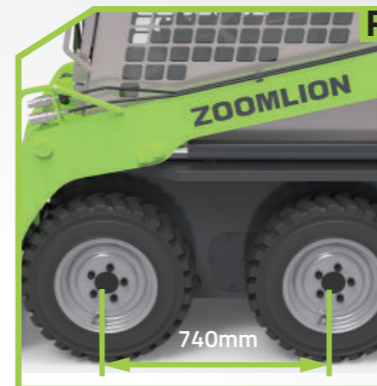
- Structure intégrale du silencieux, réduisant les vibrations et le bruit. L'entrée d'air du silencieux se connecte directement à l'orifice d'échappement du moteur.



- Siège à suspension en option, pour une conduite plus confortable



- Système de chauffage en option



- Empattement de 740 mm pour une meilleure stabilité latérale et directionnelle



- La technologie de commande pilote hydraulique facilite le contrôle par les conducteurs avec seulement 1/3 de la puissance de commande d'une commande mécanique.



# ENTRETIEN PRATIQUE

Ouvrir la cabine, le capot supérieur et la porte arrière pour effectuer tous les travaux d'entretien, pratique et rapide



▪ Large upper cover tipping angle for easy maintenance

▪ Oversized cab for easy inspection

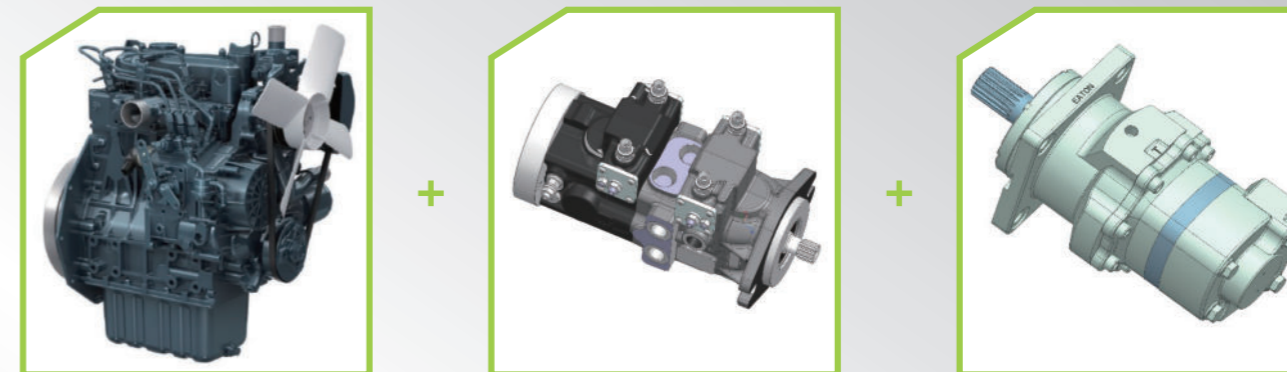
- Maintenance parts are reasonably arranged for easy maintenance;
- The extensive maintenance ports at the bottom of the body facilitates cleaning sediment and maintenance;
- Multi-function integrated instrument, oil volume, hour meter, voltage failure and other key equipment information can be displayed via LCD screen.

- A** Coolant filler
- B** Air filter
- C** Fuel filter
- D** Oil filter
- E** Fuel coarse filter



# DISTINGUÉ ET DURABLE

Pièces maîtresses d'un fabricant réputé, rendant le travail de la machine plus aisé



- Pièces maîtresses d'un fabricant réputé, offrant une meilleure stabilité et une plus grande durabilité ;
- Les cylindres de godet et les canalisations sont équipés d'un couvercle de protection pour éviter qu'ils ne soient endommagés.
- Les principales pièces du godet sont en tôle d'acier NM400 résistant à l'usure et ayant une longue durée de vie ;
- Les dents ou la lame du godet sont en option, ce qui prolonge la durée de vie du godet et facilite son chargement.



# FONCTIONS MULTIPLES

Le concassage, le chargement et le transport peuvent être effectués par une seule machine.

Elle peut être équipée de plusieurs accessoires pour répondre à différentes exigences de construction.

- Il peut être équipé d'un broyeur pour compléter le concassage et le chargement ;
- Il peut être équipé d'une fourche pour transporter facilement le matériel ;
- Utilisé pour le chargement, l'esquive, le raclage, le serrage, il convient à la construction municipale, aux jardins urbains et ruraux, à l'entretien des routes, aux mines, aux ports, etc.



# CONFIGURATION DES-FONCTIONS

## Configuration standard

- Siège réglable
- Système hydraulique des accessoires
- Accouplement rapide
- Alarme de recul
- Mode de contrôle ISO
- Avertisseur sonore
- Godet 0,18 m<sup>3</sup>
- Instrument intégral
- Dispositif de sécurité pour le bras de levage
- Feu de travail avant et arrière
- Dispositif d'interverrouillage sûr
- Ceinture de sécurité à deux points
- Levier de sécurité
- Rétrovision intégrée
- Pneu standard (les pneus à vide ne sont pas recommandés par les clients du secteur de la construction)
- Panneau général
- Cabine ouverte (conforme aux exigences de sécurité ROPS, FOPS certifiées par CE, lunette arrière, interface électrique, lampe de lecture)

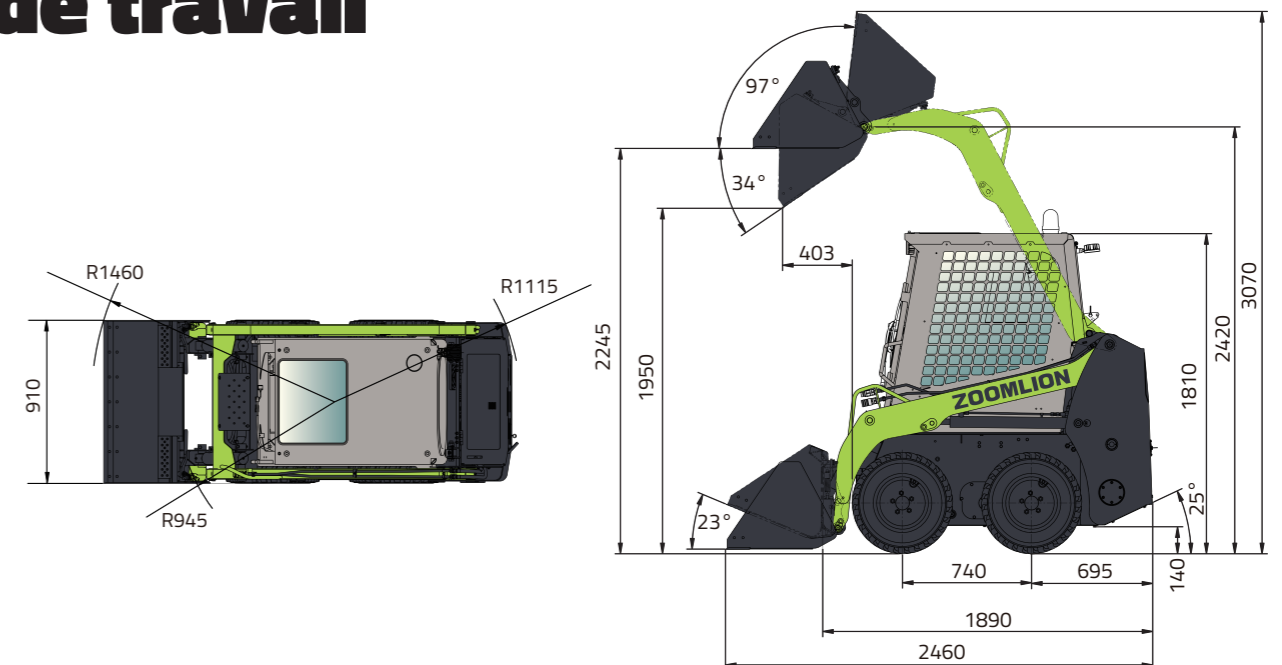
## Configuration optionnelle

	Remarque
▪ Assemblage du chauffage	
▪ Pneu solide	Point 15 Le pneu standard 5.70-12NHS est annulé ; les clients du secteur de la construction recommandent l'utilisation de pneus pleins.
▪ Balise rotative	
▪ GPS/Domicile	Ne peut être équipé en même temps
▪ GPS/Embarqué	
▪ Lame	Ne peuvent être montés en même temps
▪ Dents du godet	
▪ Signes chinois et documents de livraison joints	Une seule langue peut être sélectionnée
▪ Signes en anglais et documents de livraison joints	
▪ Housse de protection avec raccords rapides	
▪ Extincteur	
▪ Cabine	La canopée et la cabine ne peuvent pas être équipées en même temps.
▪ Installation de l'interrupteur d'arrêt d'urgence	
▪ Siège absorbant les chocs	Le siège à absorption de chocs et le siège réglable standard ne peuvent pas être équipés en même temps.

# PARAMÈTRES PRINCIPAUX

Type	Item	ZS030R
Dimensions générales	Longueur totale (avec godet)	2460 mm
	Largeur totale (avec godet)	910 mm
	Hauteur totale (hauteur du sommet de la cabine)	1810 mm
	Hauteur de l'axe d'articulation du godet	2420 mm
	Longueur de la queue	695 mm
	Garde au sol	140 mm
	Angle de départ	25°
	Largeur du bord du pneu	910 mm
	Rayon de braquage avant (sans godet)	945
	Rayon de braquage avant (avec godet)	1460 mm
Gamme de travail	Rayon de braquage arrière	1115 mm
	Hauteur de travail maximale	3070 mm
	Hauteur de déversement maximale	1950 mm
	Angle de déversement à la hauteur maximale	34°
	Retour du godet à la hauteur maximale	97°
Paramètres du châssis	Angle maximal du godet rétractable au niveau du sol	23°
	Portée de la benne	403 mm
	Empattement	740 mm
	Trajectoire des roues	762 mm
	Spécification des pneus	5,70-12 mm

# Dimensions et diagramme de travail



**LA VISION  
CRÉE  
L'AVENIR**

