

**ZOOMLION**

**SD30-35**

**Chariot élévateur tout terrain**

**4WD**



## Caractéristiques du produit

### ◆ Moteur

De série : Yanmar 4TNE98 ;  
En option : moteur Kubota S4S  
Euro 5



### ◆ Fonction d'arrêt automatique

Le mât à grande visibilité garantit un champ de vision dégagé pour l'opérateur lors de son utilisation. Le chariot élévateur peut ainsi être utilisé de façon plus sûre et plus efficace.



### ◆ Système de suspension

Pour s'éloigner du design rigide traditionnel, un amortisseur en caoutchouc a été utilisé entre la protection du toit et la carrosserie du chariot élévateur. Ce choix permet de réduire considérablement les vibrations de la machine et assure une conduite plus stable sur les terrains accidentés. Cela réduit également la fatigue de l'opérateur.



### ◆ Blocage de différentiel à 100 %

Le blocage de différentiel à 100 % et le réducteur à changement de puissance assurent une puissance optimale dans des conditions de travail extrêmes, et peuvent être utilisés dans des environnements difficiles et par mauvais temps.

### ◆ Pneus de qualité supérieure à gros grains

Ces pneus industriels à texture large et à grande surface de contact au sol offrent une meilleure stabilité et une capacité de levage accrue dans les environnements difficiles.



### ◆ Système de stabilité active

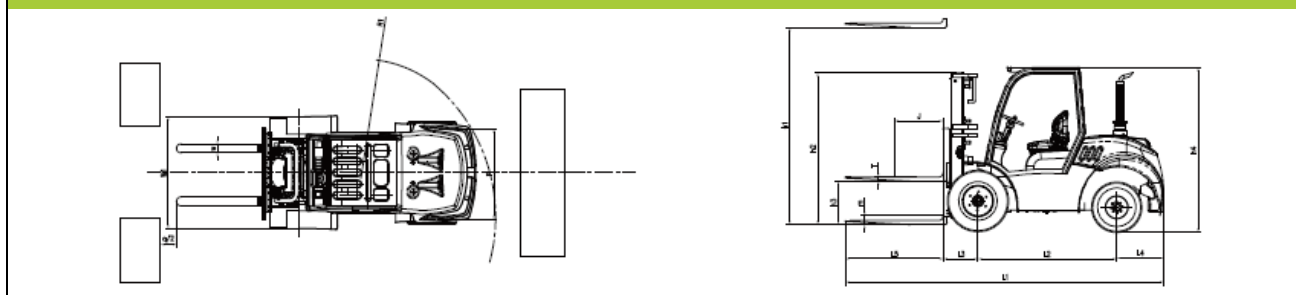
Le dispositif d'alarme antiroulis de série rend l'utilisation du véhicule plus sûre. Lorsque la valeur prédéfinie est atteinte, l'alarme se déclenche et la valve multivoies est désactivée.

## Paramètres de la machine

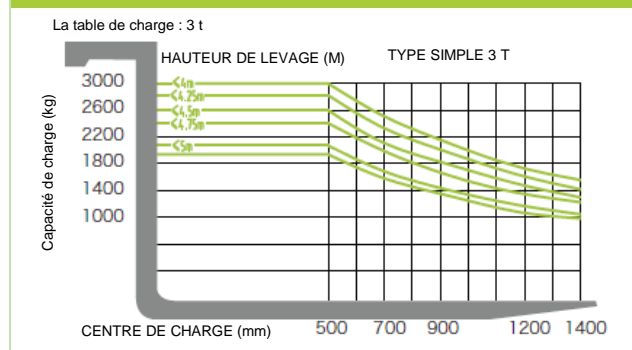
<b>Général</b>	Fabricant	/	ZOOMLION	ZOOMLION
	Modèle	/	SD30	SD35
	Type de moteur	/	Diesel	Diesel
	Capacité nominale	kg	3000	3500
	Centre de charge	mm	500	500
<b>Caractéristiques et dimensions</b>	Poids propre	kg	5050	5300
	Hauteur de levage	mm	3000	3000
	Levage libre	mm	200	200
	Dimensions de la fourche (L*E)	mm	1070x125x45	1070x125x50
	Plage de réglage de la fourche (min./max.)	mm	240-1200	240-1200
	Angle d'inclinaison du mât (av./arr.)	Degrés	10 / 12	10 / 12
	Porte-à-faux avant	mm	605	605
	Porte-à-faux arrière	mm	625	625
	Garde au sol minimale	mm	195	195
	Longueur jusqu'à la face de la fourche (sans la fourche)	mm	3115	3115
	Largeur totale	mm	1690	1690
	Hauteur du mât abaissé	mm	2295	2295
	Hauteur du mât déployé (avec le dossier)	mm	4402	4402
	Hauteur du toit de protection	mm	2280	2280
	<b>Performances</b>	Rayon de braquage	mm	3530
Largeur min. de l'allée d'empilage à angle droit (a12=1000, b12=1200)		mm	5200	5200
Largeur min. de l'allée d'empilage à angle droit (a12=1200, b12=800)		mm	5050	5050
Déplacement (chargé/à vie)		km/h	17/19	17/19
Levage (chargé)		mm/s	390	390
<b>Pneu</b>	Abaissment (chargé)	mm/s	440	440
	Force de traction max. (chargé)	KN	35	18
	Pente max. (chargé)	%	20	20
	Pneu (avant)	/	14-17.5L-14PR	14-17.5L-14PR
<b>Puissance et transmission</b>	Pneu (arrière)	/	10.0/75-15.3	10.0/75-15.3
	Bande de roulement (avant/arrière)	mm	1250 / 1270	1250 / 1270
	Empattement	mm	1885	1885
	Tension/capacité de la batterie	V/Ah	12/120	12/120
	Modèle de moteur	/	V2403-CR-T-EW04	V2403-CR-T-EW04
	Fabrication du moteur	/	kubota	kubota
	Puissance nominale / tr/min	Kw	42,6	42,6
	Couple nominal / tr/min	N.m	195,6 / 1500	195,6 / 1500
	Nombre de cylindres	/	4	4
	Alésage*Course	mm	87x102,4	87x102,4
<b>Puissance et transmission</b>	Cylindrée	L	2,434	2,434
	Capacité du réservoir de carburant	L	70	70
	Fabrication de la transmission	/	ZOOMLION	ZOOMLION
	Type de transmission	/	Électrohydraulique	Électrohydraulique
	Étapes (av./arr.)	/	Avant2 Arrière1	Avant2 Arrière1
	Pression de service	Mpa	17,5	17,5

L'entreprise se réserve le droit de modifier les paramètres fournis. En cas de modification commerciale des informations sur nos produits, l'avis suivant prévaut.

## Schéma en 2D de la machine



### Tableau des capacités (3 t)



### Tableau des capacités (3,5 t)

