

LA TECHNOLOGIE DE ZOOMLION AVEC INGÉNIOSITÉ ET SOIN



LA PREMIÈRE USINE DE FABRICATION INTELLIGENTE D'EXCAVATRICES AU MONDE

Le parc d'engins de terrassement ZOOMLION Smart City est une usine d'excavatrices intelligentes et flexibles à la pointe de l'industrie. D'une plaque d'acier à une excavatrice, grâce à un processus de soudage de haute précision, un processus d'assemblage très fiable, un processus de revêtement de haut niveau et un contrôle de qualité strict, chaque excavatrice est livrée avec une qualité ultime.

EXCAVATRICE HYDRAULIQUE SUR CHENILLES DE 2,5 TONNAGE ZOOMLION

ZE27GU



ZOOMLION

ZOOMLION

Zoomlion Heavy Industry Science & Technology Co., Ltd.

Adresse : N° 361, Route Sud Yinpen, Changsha, Province du Hunan,
République populaire de Chine 410013

Email: earthmoving@zoomlion.com

Copyright © 2024 Zoomlion. Tous droits réservés. La reproduction et la copie de toute partie du contenu ne sont pas autorisées à quelque fin que ce soit sans l'accord de Zoomlion. Remarque : Les matériaux et les spécifications peuvent être modifiés sans préavis. Les machines présentées dans les photos peuvent inclure des équipements supplémentaires.



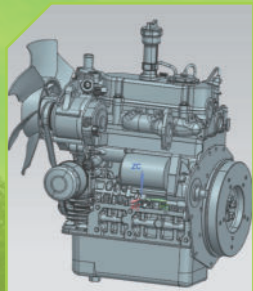
ZOOMLION MINI-EXCAVATOR

ZE27GU

Puissance du moteur : 15,4 kW @ 2400 tr/min

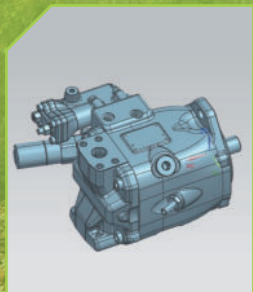
Poids en service : 2700 kg (Cabine)
2650 kg (Canopée)

Bucket capacity : 0.08 m³



MOTEUR DE MARQUE RÉPUTÉE

Moteur de marque réputée avec système de combustion à trois tourbillons (E-TVCS) ; Régulation mécanique de la vitesse ; Puissance élevée, réserve de puissance suffisante, économie de carburant

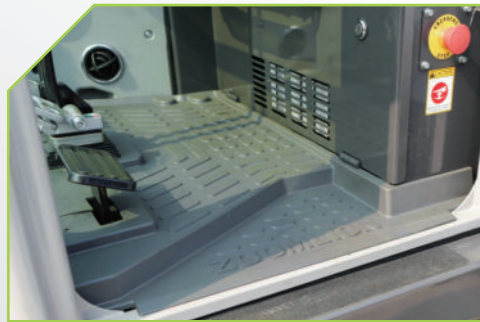


LA NOUVELLE GÉNÉRATION DE POMPES PRINCIPALES ZOOMLION

La pompe principale de 45 cc à forte cylindrée est associée à un moteur de réserve à couple élevé et à forte puissance, ce qui permet de réduire la consommation de carburant et d'améliorer l'efficacité du travail.



ZOOMLION MINI-EXCAVATOR



CONCEPTION RÉFLÉCHIE

Une marche est installée pour permettre au conducteur d'accéder facilement à la cabine.



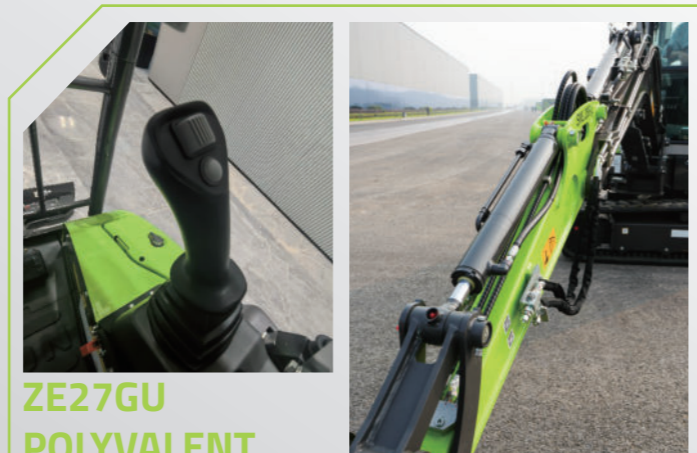
CONCEPTION RÉDUISANT LA FATIGUE

L'accoureur adopte une conception de réglage progressif. La hauteur peut être réglée comme on le souhaite. Tous les besoins des conducteurs seront satisfaits.



CONCEPTION DE GRAND ESPACE

Il dispose d'un grand espace pour les jambes, ce qui évite l'opération d'être limitée par l'espace. L'entrée est également de grande taille pour que les conducteurs puissent entrer et sortir facilement. L'espace n'est pas mini dans cette mini-pelle.



ZE27GU POLYVALENT

Polyvalente, la ZE27 possède des arguments de taille qui répondront aux exigences de vos clients. Alliance de puissance et fluidité, cette dernière est dotée de 3 lignes hydrauliques (ligne BRH, ligne attache rapide, une ligne autre ligne auxiliaire), de clapet de levage, ainsi qu'une expérience de conduite agréable et souple avec des joysticks proportionnels.

PIVOTEMENT QUEUE ZÉRO



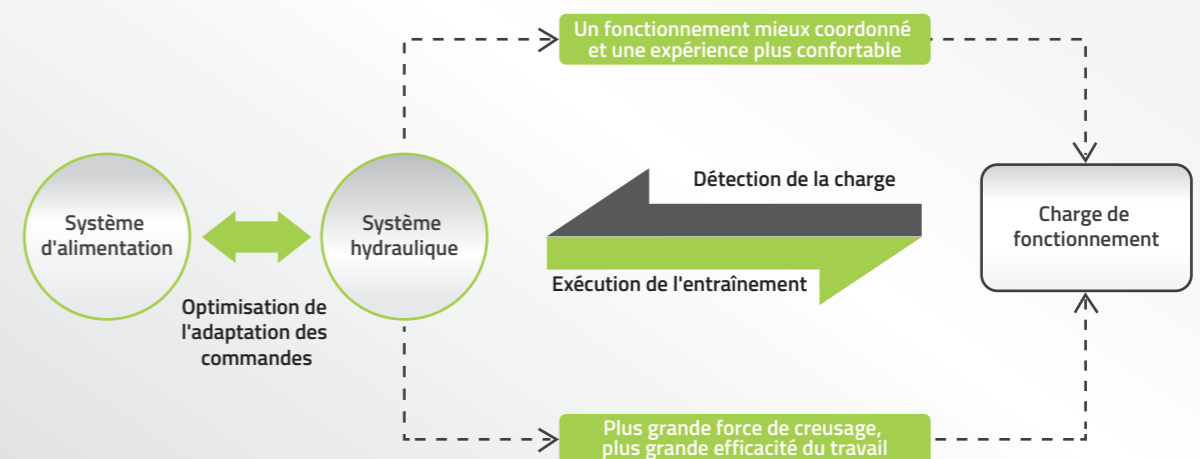
Cette ZE27 est une pelle compacte. La tourelle en rotation ne dépasse pas la largeur du train de chaîne.

Cette conception lui permet de travailler en zone urbaine, aussi bien pour du terrassement, VRD,



Régulation hydraulique Load Sensing (LS)

Le système LS permet d'adapter la puissance à la demande de l'opérateur. Cela permet une combinaison de mouvement fluide tout en limitant la consommation.



PANNEAU DE COMMANDE

Le tableau de bord à cristaux liquides permet d'effectuer des contrôles clés. Le panneau de commande convivial est non seulement riche en technologie, mais il conserve également la sensation de toucher des touches physiques. La barre de menu à droite vous permet d'afficher des informations clés telles que le régime moteur, la température du liquide de refroidissement et le niveau de carburant.



SYSTÈME DE CLIMATISATION DÉVELOPPÉ PAR L'ENTREPRISE

Une version CLIMATISEE est disponible, non standard sur cette 2.7 tonnes. Il est question d'un développement unique de ZOOMLION, faisant de ce système de climatisation, mais aussi de chauffage, telle une pompe à chaleur, un atout certain pour le confort de l'opérateur.



JOYSTICK ÉLECTRIQUE DE DOSAGE POUR UNE MACHINE À HAUTE CONFIGURATION

Les joysticks proportionnels sont installés en série dans la configuration standard de cette pelle. Ceci accroît la maniabilité et le confort de conduite pour l'opérateur. Un gain non négligeable pour une conduite plus souple et agréable.



HAUTE FIABILITÉ

Cette ZE27 outre ses avantages pour un opérateur, elle présente également des standards hydrauliques dignes des références européennes pour les techniciens. Le passage des flexibles sur le pied de flèche, permet une accessibilité à la prise de pression, ou bien même pour l'ajout de capteurs, lors de l'utilisation de certains équipements hydrauliques.



La lame de pelle est un standard sur ce segment. L'épaisseur de cette dernière en fait un outil versatile robuste, protégeant par la même tous les composants hydrauliques et mécaniques sous cabine.



INSPECTION OUVERTE

Cette 2.7 tonnes remportera les suffrages des opérateurs et techniciens, qui apprécieront la facilité d'accès au réservoir d'huile hydraulique, liquide de refroidissement, et au coup batterie.



MAINTENANCE SIMPLIFIÉE

Une trappe permet d'accéder au filtre de pilotage et de contrôler d'un coup d'oeil les éléments périphériques au distributeur.



MAINTENANCE À ACCÈS SIMPLIFIÉ

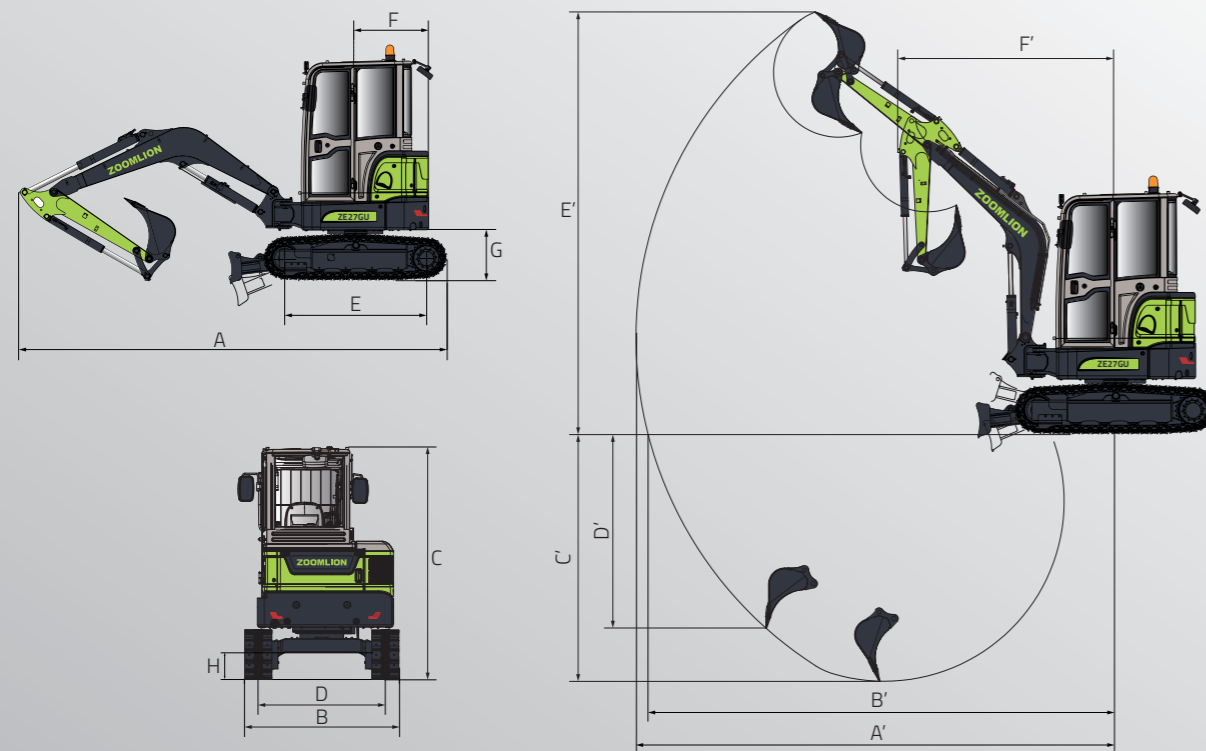
Une poignée souple permet l'ouverture sur l'ensemble des composants et pièces telles les filtres, dans un espace extrêmement bien pensée et simplifiée, offrant la garantie aux techniciens de changer sans moindre mal les pièces nécessaires. Un gain de temps, un gain d'argent.



1. Tension de la batterie	2. Heures de travail
3. Température de l'huile hydraulique	4. Niveau de carburant
5. Avertissement de défaut	6. Éclairage
7. Commutation haute et basse vitesse	8. Barre de menu
9. Menu d'exploitation	10. Alarme



ZE27GU	
DIMENSIONS	
Longueur totale A	4260 mm
Largeur totale B	1500 mm
Hauteur totale C	2490 mm (Cabine) / 2490 mm (Canopée)
Écartement des voies total D	1200 mm
Longueur de la voie au sol E	1535 mm
Rayon de pivotement de la queue F	750 mm
Garde au sol du contrepoids G	540 mm
Garde au sol minimale H	300 mm
PARAMÈTRES DE PERFORMANCE	
Poids en service	2700 kg (Cabine) / 2650 kg (Canopée)
Capacité standard du godet	0,08 m ³
Puissance nominale	15,4 kW @ 2400 tr/min
Vitesse de déplacement (haute/basse)	4,2/2,6 km/h
Vitesse de pivotement	10 tr/min
PLAGE DE TRAVAIL	
Portée de creusement maximale A'	4910 mm
Portée de creusement maximale au niveau du sol B'	4795 mm
Profondeur de creusement maximale C'	2880 mm
Profondeur de creusement verticale maximale D'	2505 mm
Hauteur de creusement maximale E'	4410 mm
Rayon minimal de pivotement avant F'	2100 mm



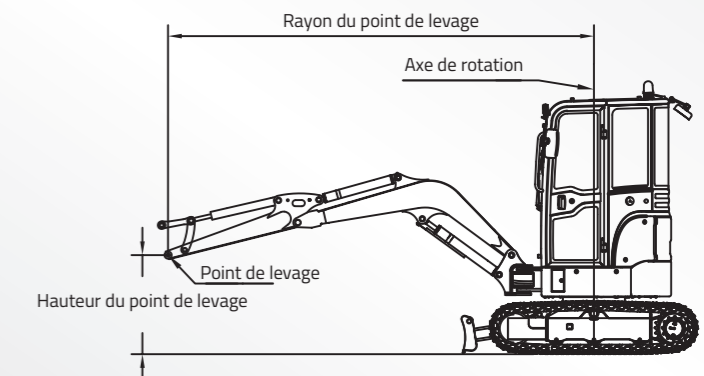
ZE27GU	
SYSTÈME HYDRAULIQUE	
Pompe principale	Cylindrée maximale : 86 L/min
Circuit d'huile de travail	25 MPa
Circuit d'huile de pivotement	18 MPa
Circuit d'huile de déplacement	25 MPa
Circuit d'huile pilote	3,5 MPa
DONNÉES TECHNIQUES DE BASE	
Force de creusement du godet (ISO)	23 kN
Force de creusement du bras (ISO)	13,8 kN
Traction maximale de la tige	23,9 kN
Longueur de la flèche	2100 mm
Longueur du bras	1300 mm
QUANTITÉ DE REMPLISSAGE POUR LA MAINTENANCE	
Capacité du réservoir de carburant	31 L
Liquide de refroidissement du moteur	2,7 L
Huile moteur	5,1 L
Système hydraulique	35 L
Réservoir hydraulique	29 L

CAPACITÉ DE LEVAGE

HAUTEUR DU POINT DE LEVAGE	Rayon du point de levage (1,5 m)		Rayon du point de levage (2 m)		Rayon du point de levage (MAX)	
	sur le front (kg)	sur le côté (kg)	sur le front (kg)	sur le côté (kg)	sur le front (kg)	sur le côté (kg)
3,0 m					507*	405
2,0 m			533*	513	492*	313
1,5 m	998*	954	615*	500	492*	294
1,0 m			699*	484	494*	286
0,5 m	1375*	845	764*	469	497*	287
0 m	1511	844	795*	460	499*	298
-1,0 m	1255*	850	699*	457	489*	367

Remarques :

- La charge avec * est limitée par la capacité hydraulique et basée sur ISO10567. Les charges nominales ne dépassent pas 87 % de la capacité hydraulique.
- La charge sans * est limitée par la charge de basculement et basée sur ISO10567. Les charges nominales ne dépassent pas 75 % de la capacité de basculement.
- Le godet de l'excavatrice, le crochet, l'élingue et les autres H accessoires de levage ne sont pas inclus dans ce tableau.



SYSTÈME	ÉLÉMENT DE CONFIGURATION	ZE27GU
Groupe motopropulseur	Moteur	● Kubota
	Émissions du moteur	Euro V/T4F
	Puissance kW/tr/min	15.4/2400
Système hydraulique	Filtre à air	●
	Vanne antidéflagrante de la flèche	●
	Vanne antidéflagrante du bras	●
	Ligne hydraulique Brise roche (commutable dans un sens ou dans l'autre)	●
	Ligne hydraulique petit débit	●
Cabine	Ligne auxiliaire attache rapide	●
	vannes hydrauliques	●
	Canopée	○
	Cabine	●
	FOPS	●
	ROPS	●
	Extincteur d'incendie	●
Structure inférieure	Joystick multifonctionnel	●
	Climatiseur	●
	Chenilles en acier à deux barres	○
	Voie en caoutchouc	●
	Voie de 300 mm	●
Équipement de travail	Galet porteur, simple face	● Single carrier roller
	Galet de roulement, simple face	● 4
	Pince pour rail inférieur, un seul côté	○ Single guard rail
	Lame de pelle – Dozer blade	●
	Longueur standard de la flèche	● 2100 mm
Godet	Longueur standard du bras	● 1300 mm
	Balancier court pour manutention	○ 1300 mm
	Configuration standard	● 0.08 m³ reinforced bucket
Système électrique	Partie optionnelle 1	○ 300 mm wide bucket
	Partie optionnelle 2	○ 1 100 mm wide flat bucket
	Alarme sonore et visuelle	●
	Lampes de travail LED (avant)	● 2
	Lampes de travail LED (arrière)	○ 1
	Interrupteur d'arrêt d'urgence	●
	Port d'alimentation 12V	●
Lampe de travail de la flèche	● 1	
Accessoires	GPS	●
	Radio AM/FM	●
	Diamètre recommandé de la tige de forage du brise-roche 1	45 mm
	Brise roche	○
	Raccord rapide hydraulique	○
	Ripper	○
	Godet de curage inclinable	○
	Tarière (avec trépan de 300 mm)	○
Tige d'extension de la tarière	○ 600 mm	
Autres	Mèche de tarière 450mm	○
	Pouce Hydraulique	○
	Contrepoids additionnel	○
	Rétroviseur de la cabine	○ 1(Canopy) / ● 3 (Cab)

● STANDARD ○ OPTIONAL

