



**snake 26**  
sur Iveco - P 4100

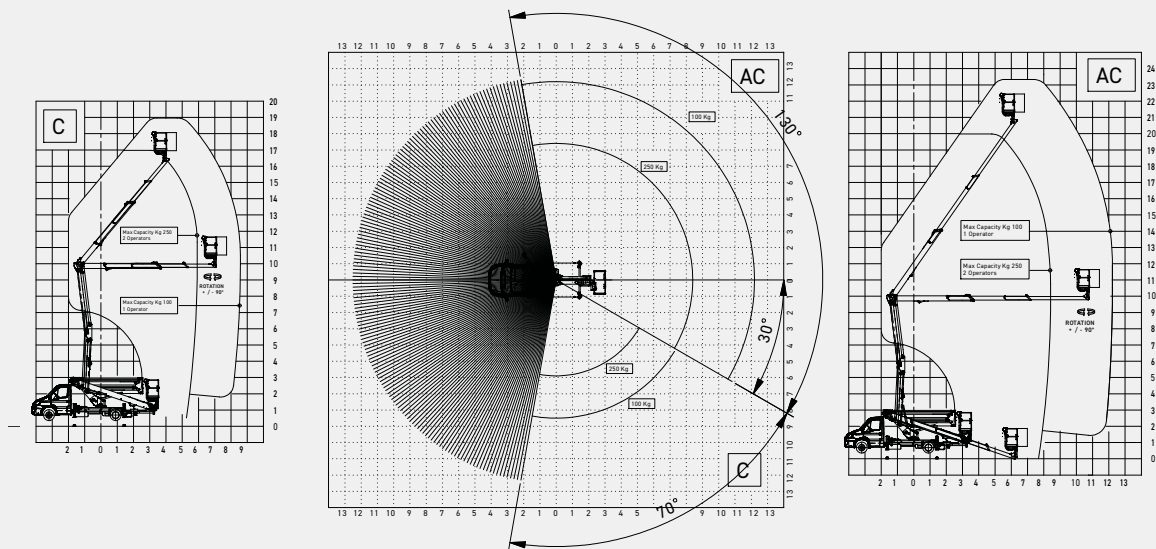


F R A

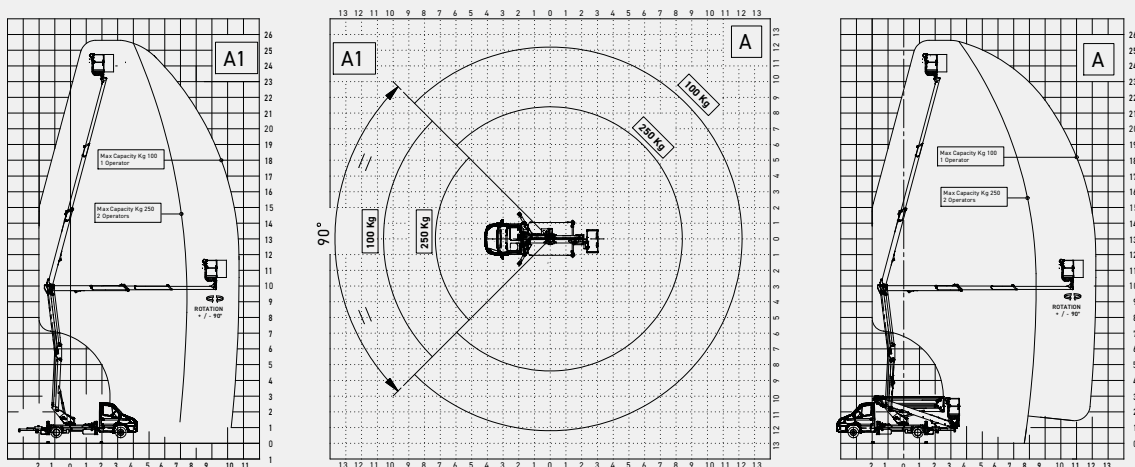


## Abaques de charge

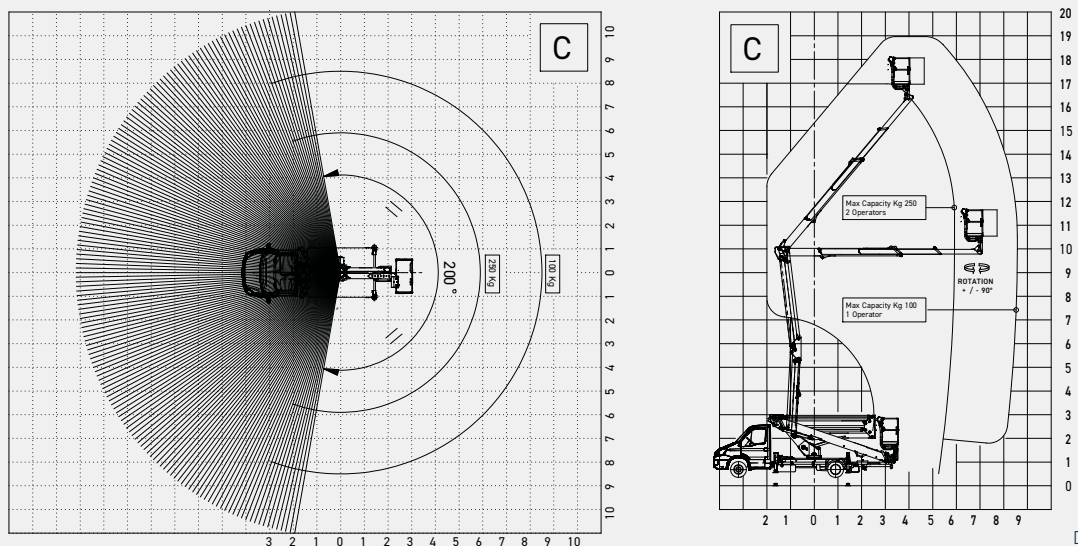
### Snake 26 sur Iveco Daily 35s14h - Wheelbase 4100 - Traverses avant ouvertes d'un côté



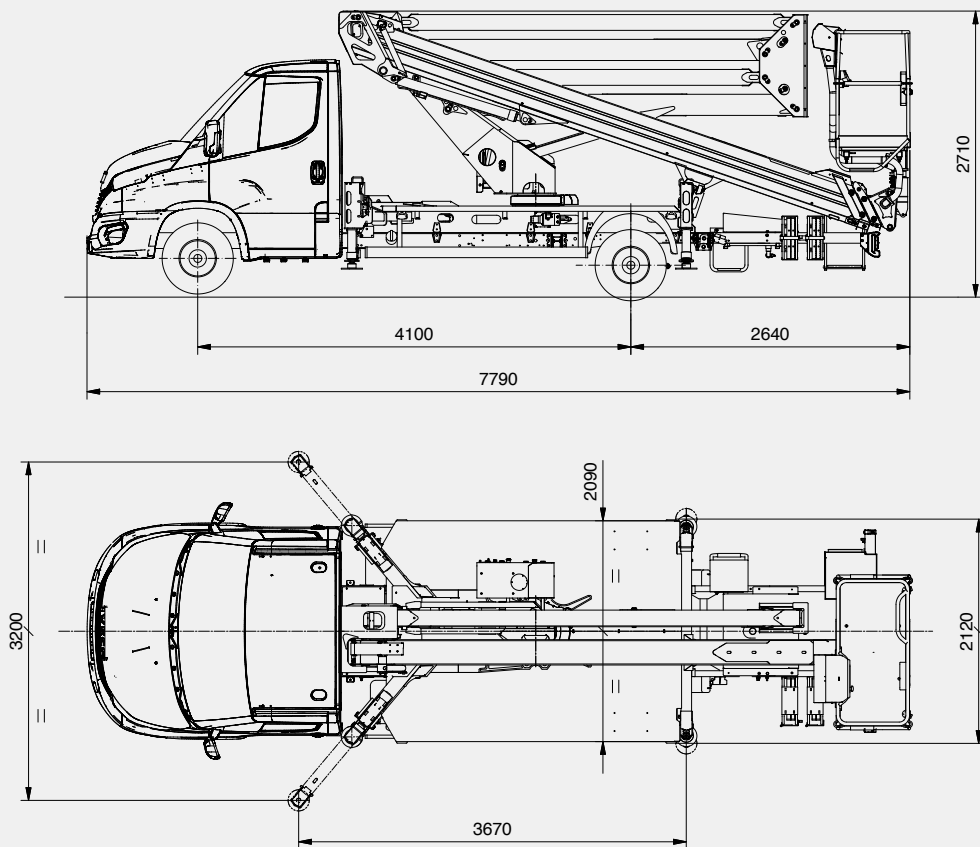
### Snake 26 sur Iveco Daily 35s14h - Wheelbase 4100 - Traverses avant ouvertes des 2 côtés



### Snake 26 sur Iveco Daily 35s14h - Wheelbase 4100 - Traverses avant fermées



## Schémas techniques



Données provisoires

## Caractéristiques techniques

Hauteur de travail maximale	25,6 m
Déport de travail maximal	12,2 m
Portée maximale	250 kg
Panier	Alu 1,4 x 0,7 x 1,1 m
Commandes	électro-hydrauliques
Rotation colonne	400°
Rotation panier	+/- 90°
Stabilisateurs	HE + H
Longueur machine	7790 mm
Hauteur machine	2710 mm
Largeur machine	2120 mm

## Equipement de série du camion

Iveco Daily 35S14H MY24 p.4100mm 136HP (100kW) 2.3L Euro VIe HD - MTT 3,5t	Fermeture centralisée avec télécommande
Boîte de vitesse manuelle 6 vitesses - 500 Nm	Start & Stop
Roues postérieures simples	Contrôle automatique des essuis-glace et feux de croisement
Réservoir essence 40L	Frein de stationnement électrique
Système d'adaptation intelligent de la vitesse (ISA)	Ecran confort TFT
Avertisseur de somnolence du conducteur (DDAW)	Capteurs de stationnement arrière
Capteur automatique pression des pneus (TPMS)	Airbag conducteur + passager
Système de maintien dans la voie de circulation	Pneus 235/65 R16 eco

## Equipement de série de la partie aérienne

Prise de force à insertion électrique et libération automatique
Compteur relié à la prise de force mis sur le tableau de bord du camion
Démarrage et arrêt du moteur principal (et moteur auxiliaire éventuel) à partir de la nacelle et de la colonne
Bouton d'arrêt d'urgence avec arrêt moteur dans le panier et sur la colonne
Prise électrique dans le panier 220 ou 110 V c.a. monophasé avec interrupteur magnétothermique différentiel
Prise USB dans le panier
Commandes électro-hydrauliques partie aérienne et stabilisateurs
Panneau à boutons-poussoirs dans le panier avec leviers et écran de 4"
Écran tactile 7" sur colonne et protection
Fonction Homing - Fonction Memory - Stabilisation automatique à partir du panier
Travail avec les traverses asymétriques
Anti-collision structure extensible/cabine et châssis
Pupitre de commandes d'urgence sur le plateau pour commandes partie aérienne
Pupitre de commandes sur le plateau pour stabilisation automatique depuis le sol
Système de détection et limitation du moment avec contrôle de positionnement
Indicateur électronique du niveau du châssis
Shunt du bouton d'arrêt d'urgence
Pompe manuelle pour la descente d'urgence
Pied de stabilisateurs en plastique
Panier en aluminium 2 places 1400 x 1100 x 700 mm
Rotation hydraulique du panier 90° droite - 90° gauche
Traitement anticorrosion structure et visserie inox
Peinture standard gris et bleu (gris = Ral 7001 - bleu = Ral 5002)
Soupapes d'arrêt sur tous les vérins - Valves de pression maximum sur le circuit oléodynamique
Protections thermiques sur le système électrique
Plateau en aluminium antidérapant

## Optional

Panier en VTR 1400 x 700 x 1100 mm (en remplacement du standard)

Panier en VTR 1400 x 700 x 1100 mm + isolation 1 KV (en remplacement du standard)

Ligne multifonctions air - eau dans le panier

Pied de stabilisateurs en acier

Kit 4 plaques pour stabilisateurs en nylon

Kit 2 harnais de sécurité

Kit protection des déchets (kit élagueur)

Prise électrique 12 V dans le panier

Prise électrique 12 V + Phare de travail LED 60 W dans le panier

Pompe électrique pour la descente d'urgence 12Vdc - 1.6 KW

Pompe électrique auxiliaire monophasée 220 V ca - 2,2kW contenant tableau électrique de commandes et chargeur batterie alimentés par un réseau externe

Gyrophare orange 12V pour cabine camion magnétique

Gyrophare bleu 12V pour cabine camion magnétique

Gyrophare à lumière jaune 12V pour cabine camion + barre

Gyrophare à lumière jaune 12V pour cabine camion + barre + triangle

Cales de stationnement

Coffre en plastique dim. 480 x 400 x 400 mm sous plateau

Barres pare-cycliste

Bandes réfléchissantes blanches et rouges

Carter pour réservoir hydraulique

Ridelles fixes h 100/150/200 mm sur le plateau

Ridelles rabattables 1 côté h 100/150/200 mm

Ridelles rabattables 2 côtés h 100/150/200 mm

Peinture partie aérienne couleur différente du RAL standard

Autocollants personnalisés client

Kit de connexion à distance

Limitation hauteur de travail (Kit Loueur)

Feux LED sur les stabilisateurs

Peinture cabine couleur différente du RAL standard (juste parties extérieures)

Climatisation

Pneus toutes saisons

My Iveco - Radio 7" avec commandes au volant



**PM OIL&STEEL SPA**  
S. Cesario sul Panaro  
IT - 41018 - Modena  
Via G.Verdi, 22

Tel.: +39 059 936811  
Fax: +39 059 936800

[info@oilsteel.com](mailto:info@oilsteel.com)  
[www.oilsteel.com](http://www.oilsteel.com)



Oil&Steel is a brand of Manitex International